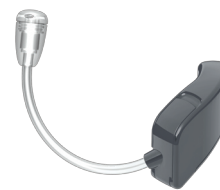


# be by ReSound

be 9 by ReSound & be 7 by ReSound

## Fiche technique



### Description produit

be by ReSound est une aide auditive nouvelle génération – la première de la catégorie des IOT (Technologie Ouverte Invisible).

Son design inédit se dissimule parfaitement dans la conque et l'hélix, pour une discrétion inégalée, et pour un look proche de celui des accessoires technologiques.

be by ReSound a été conçue pour être mise en place, puis oubliée ! Son usage est d'une simplicité enfantine. Il suffit de l'insérer le matin, et de ne pas oublier de l'ôter le soir. Son design, associé à la technologie Sound by ReSound™, offre à son utilisateur une expérience auditive retrouvée durant toute la journée.

Grâce à sa forme unique, une aide auditive permet pour la première fois de bénéficier d'une qualité sonore exceptionnelle sans être gêné par le moindre souffle de vent, même en cas de vent fort. Un confort auquel s'ajoute la conception « open » du plus petit boîtier jamais élaboré... « un rectangle dans un rond ! »

Toute la technologie ReSound est disponible en 2 modèles, be 9 et be 7, pour une sensation auditive unique.

### Caractéristiques principales

	be 9 by ReSound	be 7 by ReSound
Traitement du signal WARP™ 17 bandes	●	●
Bandes de réglage du gain dans Aventa™	9	7
Enhanced Stabilizer II DFS – anti-Larsen	●	●
Environmental Classifier™	●	
Environmental Fine Tuner™	●	
Noise Tracker™ II – réducteur de bruit	●	⊙
Acceptance Manager™	●	
Datalogging™	●	⊙

### Caractéristiques complémentaires

- Puce Coyote 3.1 pour une durée de vie de la pile prolongée
- Expansion des bas niveaux
- Bip de fin de vie de pile

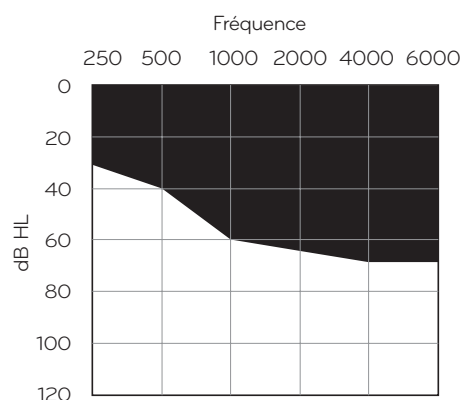
### Configuration standard

- Pile 10A
- Tiroir pile avec fonction Marche/Arrêt
- Différentes combinaisons de couleurs pour le boîtier et le tiroir pile
- SmartStart™ – diffère la mise en marche de 10 secondes
- Tubes microphone, intégrés au tiroir pile, disponibles dans 5 longueurs, à gauche et à droite
- Remplacement facile du microphone et du pare-cérumen
- Nouveau pare-cérumen pour une protection renforcée

### Configuration requise

- Logiciel Aventa™ (2.6 ou supérieur)
- Puce de programmation be by ReSound
- Câble de programmation CS44
- HI-PRO, NOAHlink ou Speedlink

### Plage d'adaptation



# be 9 & be 7 by ReSound

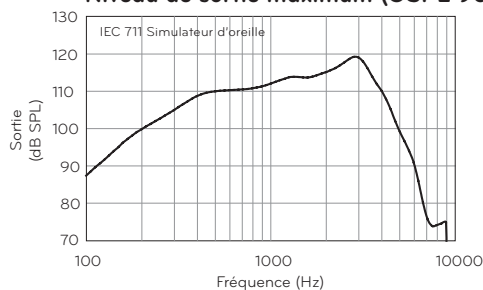
## Spécifications Techniques

IEC 60118-0 IEC 60118-7  
IEC 711  
Simulateur d'oreille Coupleur 2cc

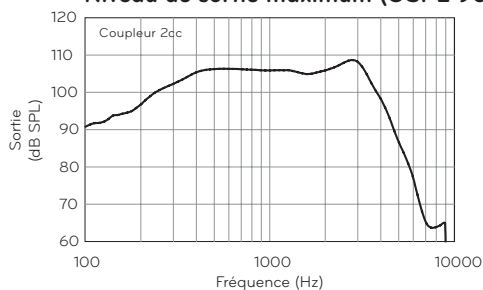
Gain test de référence (60 dB SPL d'entrée)	1600 Hz / HFA	30 dB	29 dB
Gain maximum (50 dB SPL d'entrée)	Max	45 dB	34 dB
	1600 Hz / HFA	40 dB	32 dB
Sortie maximum (90 dB SPL d'entrée)	Max	119 dB SPL	109 dB SPL
	1600 Hz / HFA	114 dB SPL	106 dB SPL
Distortion harmonique totale	800 Hz	1.5 %	0.9 %
	1600 Hz	1.8 %	1.3 %
Bruit interne équivalent, sans réducteur de bruit		26 dB SPL	24 dB SPL
Bande passante (DIN 45605)		300-5330 Hz	140-5270 Hz
Consommation		0.83 mA	0.9 mA
Autonomie de la pile (type 10A)		108 hrs	100 hrs

Données établies selon les normes IEC 60118-0, IEC 60118-7 ; tension 1,3V.

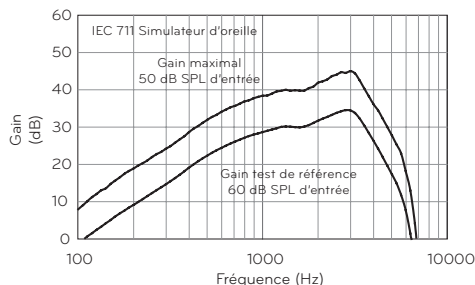
### Niveau de sortie maximum (OSPL 90)



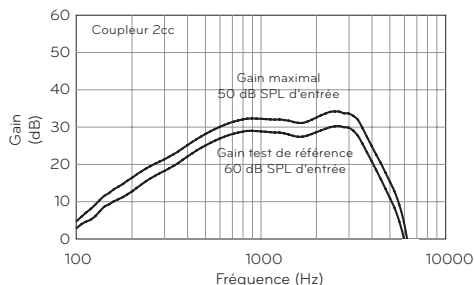
### Niveau de sortie maximum (OSPL 90)



### Gain maximum de référence

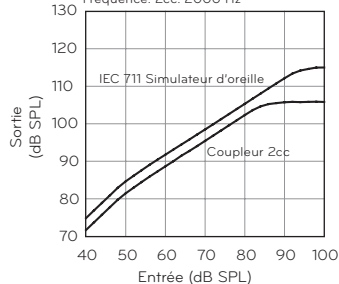


### Gain maximum de référence



### Réponse Entrée/Sortie

Fréquence: IEC 711: 1600 Hz  
Fréquence: 2cc: 2000 Hz



### Paramètres de réglage du gain maximum\*

	250 Hz	500 Hz	750 Hz	1 kHz	1.5 kHz	2 kHz	3 kHz	4 kHz	6 kHz
G[80]	25	25	25	23	33	31	29	25	13
G[50]	35	35	35	33	43	41	39	35	23

### Gain test de référence 118-0\*

	250 Hz	500 Hz	750 Hz	1 kHz	1.5 kHz	2 kHz	3 kHz	4 kHz	6 kHz
G[80]	18	18	18	16	26	24	22	18	6
G[50]	28	28	28	26	36	34	32	28	16

### Gain test de référence ANSI et 118-7\*

	250 Hz	500 Hz	750 Hz	1 kHz	1.5 kHz	2 kHz	3 kHz	4 kHz	6 kHz
G[80]	24	24	24	22	32	30	28	24	12
G[50]	34	34	34	32	42	40	38	34	22

\*Ajustements réalisés avec le logiciel Aventa

Patents pending.

Toutes les données sont sujettes à modification sans avis préalable.

16864003-FR-08.06 Rev.B

#### France

GN ReSound  
Zone Orlytech  
3 allée Hélène Boucher  
Paray Vieille Poste  
91781 Wissous cedex  
Tél. : 01 41 73 49 49  
Fax : 01 41 73 24 99  
gnresound@gnresound.fr  
www.gnresound.fr

#### Canada

GN ReSound  
303 Supertest Road  
Toronto, Ontario  
Canada M3J 2M4  
Tél. : +1 888 737 6863  
Fax : +1 800 666 4089  
canada@gnresound.com  
www.gnresound.ca

#### Suisse

GN ReSound AG  
Schützenstrasse 1  
8800 Thalwil  
Tél. : 0 1 722 91 11  
Fax : 0 1 722 91 12

#### Belgique

GN ReSound N.V.  
Rue de la Technologie 65  
1082 Bruxelles  
Tél. : 0 22 293460  
Fax : 0 22 293469  
info@gnresound.be

# ReSound

rediscover hearing