



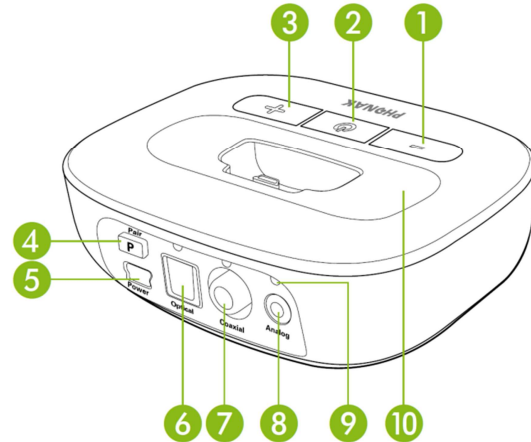
Données techniques

Phonak TVLink II

La station TVLink II est une interface TV et audio dédiée pour les aides auditives Phonak, qui offre une expérience d'écoute exceptionnelle. La transmission à faible latence du son en stéréo de votre téléviseur dans vos aides auditives permet une excellente qualité sonore. La station Phonak TVLink II utilisée avec un appareil de diffusion Phonak transforme n'importe quelle aide auditive Phonak sans fil en oreillette légère sans fil.

Description

- 1 Diminution du volume
- 2 Marche/Arrêt et témoin lumineux principal
- 3 Augmentation du volume
- 4 Couplage
- 5 Prise de chargeur
- 6 Entrée audio numérique (optique)
- 7 Entrée audio numérique (coaxial)
- 8 Entrée audio analogique (3,5 mm)
- 9 Témoins lumineux audio
- 10 Socle de charge remplaçable




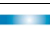




Fonctions spécifiques

- Compatible avec Phonak ComPilot, ComPilot II et ComPilot Air II
- Jusqu'à 30 mètres de portée
- Socle de charge remplaçable pour les appareils de diffusion
- Kit complet avec alimentation et câbles
- Aucune vue directe avec les aides auditives nécessaire
- Prise en charge des signaux audio numériques
- Sélection automatique des signaux d'entrée
- Option de génération de test de sons
- Réglage du volume avec indicateurs audio-visuels

Informations générales

Dimensions (L x l x H) :	101 x 77 x 30 mm
Poids :	100 g
Couleur :	Champagne
Conditions de fonctionnement :	-10 °C/55 °C Humidité relative <95 % (sans condensation)
Conditions de transport et de stockage :	-20 °C/60 °C Humidité relative de 90 % pendant une période prolongée

Témoin lumineux

Marche :	 Vert continu
Diffusion audio :	 Bleu continu
Mode pause :	 Clignotement bleu
Mode couplage :	 Clignotement rapide bleu
Marche mais pas d'entrée audio :	 Clignotant vert
Mode Test :	 Clignotant multicolore

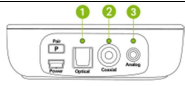


PHONAK

Alimentation électrique

Type :	CC, stabilisé
Tension secondaire :	5 V.c.c.
Courant max. :	500 mA
Connecteur :	Mini-USB
Remarque importante :	Utilisez uniquement l'alimentation Phonak d'origine ou une alimentation USB certifiée 5 V.c.c. > 500 mA

Informations audio

Entrées audio :	<ul style="list-style-type: none">Analogique (prise 3,5 mm)Optique numérique (Toslink)Coaxiale numérique (SPDIF)
Priorités :	<ol style="list-style-type: none">OptiqueCoaxialAnalogique 
Qualité audio :	Stéréo, 20 Hz – 22 kHz

Informations radio

Profil Bluetooth® :	A2DP, Advanced Audio Distribution Profile <ul style="list-style-type: none">Optimisé pour un usage avec les appareils de diffusion PhonakToute compatibilité avec les appareils autres que Phonak n'est pas garantie
Bande passante :	2 402,0 à 2 480,0 MHz
Puissance RF :	100 mW max. (10 mW max. pour la version Japon/Corée)
Portée de l'appareil de diffusion Phonak :	Jusqu'à 30 m
Compatibilité Bluetooth :	Bluetooth version 3.0, Classe 1
Nombre maximum d'appareils couplés simultanément :	4

Normes

Europe	EN 300 328 EN 301 489 EN 60950-1 CEI/EN 62311
Canada	RSS-210 Issue 8 RSS 102 Issue 4
Japon	ARIB-T66
États-Unis	CFR 47, part 15 FCC OET Bulletin No.65

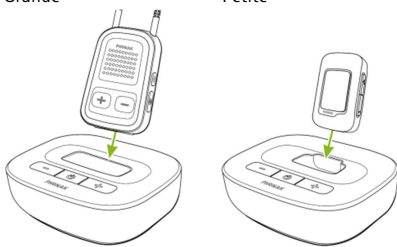


Le mot et les logos Bluetooth® sont des marques déposées de Bluetooth SIG, Inc. et toute utilisation de ces marques par Phonak est effectuée sous licence. Tous les autres noms et marques de commerce appartiennent à leurs propriétaires respectifs.

Information sur la compatibilité

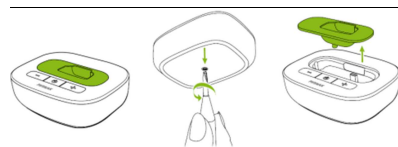
Vérifiez que la combinaison suivante est bien utilisée :

Appareil de diffusion :	ComPilot ComPilot II	ComPilot Air II
Socle de charge :	Grande	Petite

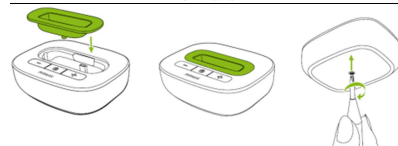


La station TVLink II est fournie avec le socle de charge pour appareil de diffusion à clipper ComPilot Air II. Si vous possédez un ComPilot ou un ComPilot II, changez le socle à l'aide du tournevis Phillips n°1.

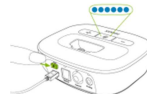

Dévissez la vis inférieure. Soulevez le socle de charge, comme indiqué.



Insérez entièrement l'autre socle. Appuyez et serrez doucement la vis.



Informations de couplage Bluetooth

Station TVLink II	Allumez l'appareil. Appuyez sur le bouton de couplage à l'arrière.	
ComPilot et ComPilot II	Allumez l'appareil. Appuyez sur les boutons de connexion et d'augmentation du volume simultanément pendant 2 secondes.	
ComPilot Air II	Allumez l'appareil et appuyez sur le bouton d'augmentation du volume simultanément.	