

Fait pour

plus de moments

*Découvrez les nouveautés  
Muse et Halo 2*



# Nouvelle plateforme Synergy

*Approuvée par les professionnels. Appréciée par les patients.*

Notre plus petite  
solution auditive  
Made for iPhone®



Halo 2 RIC 312



### Acuity OS 2

Notre système d'exploitation nouvelle génération doté d'une intelligence interactive — permettant aux patients d'entendre au rythme de la vie



### Trulink mis à jour

Toute nouvelle personnalisation de TruLink™ 4.0



### Muse RIC 312t

Notre toute dernière solution avec bobine et bouton-poussoir



### SurfLink Mini Mobile

Notre toute petite et nouvelle option pour le téléphone



### ZPower Rechargeable

Notre solution rechargeable pour microRIC 312t Muse™



# Fait pour

# vous



**Synergy est la seule plateforme dotée d'une technologie quadricœur double compression.**



C'est prouvé : la santé auditive est en lien direct avec notre état de santé général et notre bien-être. Ceux qui n'ont aucune difficulté à entendre et à être connectés avec le monde qui les entoure vivent mieux et en meilleure santé.

Cette quête – aider à mieux entendre pour mieux vivre – a donné naissance à notre plus grande révolution technologique à ce jour, la plateforme Synergy™. Approuvée par les utilisateurs et les professionnels, Synergy a un réel impact sur le quotidien des patients. Seule plateforme dotée d'une technologie quadricœur double compression, elle est la première à offrir une précision absolue en matière d'audibilité, pour un plaisir d'écoute optimal.

# Fait pour offrir

# le son Starkey



**La plateforme Synergy est conçue pour les patients de la prochaine génération.**

**Les patients d'aujourd'hui en veulent plus car ils en font plus.**

Depuis toujours, chez Starkey, les patients sont à l'origine de tout ce que nous développons. Nous les aidons à mieux entendre dans les environnements sonores difficiles et mieux vivre. Alors que nous ne cessons d'innover, nous le faisons toujours en pensant à l'intérêt des patients.

Lorsque nous avons conçu Synergy, nous voulions une plateforme dont la souplesse et la puissance permettraient de répondre aux besoins et exigences des patients d'aujourd'hui et de demain. Les utilisateurs d'aides auditives veulent, eux aussi, pouvoir entendre l'inflexion d'une voix ou les nuances dans les notes d'une chanson, même dans les environnements sonores complexes. Ils tiennent à maintenir leur mode de vie actif et veulent des appareils qui, loin de les freiner, leur permettent de s'épanouir.

Avec nos nouveaux produits et les améliorations apportées à Synergy, nous continuons d'offrir à vos patients ce qu'ils méritent : clarté, confort, confiance et connectivité.

**Les récentes améliorations apportées à Synergy garantissent une expérience plus personnalisée avec :**

- › **Acuity OS 2** : Notre système d'exploitation le plus rapide et le plus personnalisé, offrant un son naturel, gage de satisfaction et de confort accrus grâce au protocole d'adaptation initiale personnalisée.
- › **Halo 2 RIC 312** : Notre plus petite aide auditive « Faite pour iPhone® ».
- › **TruLink App 4.0** : La nouvelle version de l'application offre aux patients un niveau de personnalisation et de contrôle optimal.
- › **Muse RIC 312t** : Notre dernier modèle, doté d'une bobine téléphonique et d'un interrupteur à bascule, que certains de vos patients vont adorer.
- › **Surflink Mini Mobile** : Une nouvelle solution de streaming compacte, simple et accessible pour téléphone mobile.
- › **Solution rechargeable** : Une solution rechargeable en micro RIC 312.

**“Je n'avais pas idée de l'étendue de mes problèmes d'audition jusqu'à ce que j'aie ces nouvelles aides auditives. Ma vie a changé du tout au tout.”**  
— Alina P.





# Fait pour le rythme de la vie

*Chaque jour, vos patients fréquentent des environnements variés où se mêlent des sons en tous genres.*

Parce qu'ils sont plus actifs, les patients d'aujourd'hui veulent des services et des produits en adéquation avec leur mode de vie et ne se contentent plus d'une réponse standard. Acuity™ OS 2 leur propose le degré de personnalisation que leur rythme de vie exige.

Nous sommes heureux de présenter **notre système d'exploitation de nouvelle génération, Acuity OS 2** qui, grâce à la fonction **Intelligence Interactive**, est cinq fois plus rapide que son prédécesseur — et plus que jamais en adéquation avec le rythme de vie des patients. **Intelligence Interactive** s'adapte en quelques millisecondes et en permanence aux changements d'environnements lors des conversations, permettant aux patients de passer d'un environnement à un autre sans effort et sans perdre un mot.

Acuity OS 2 inclut également de nouveaux protocoles conçus pour accroître la satisfaction des patients et optimiser les paramètres de gain initiaux. Vous avez ainsi plus de temps pour conseiller vos patients et leur présenter leurs nouvelles solutions.

*“Ces aides auditives et les professionnels qui m'ont équipé ont changé ma vie.”*

— Georges T.

**Acuity OS 2 améliore l'expérience auditive des patients dans ses moindres aspects, ce qui leur permet de partager encore plus avec leur entourage.**

## Intelligence Interactive

Des transitions entre les environnements sonores cinq fois plus rapides qu'avec la précédente version d'Acuity OS pour garantir au patient des transitions fluides et naturelles.

## Des changements d'environnement fluides

Lorsque les patients discutent et changent d'environnement, ils profitent de transitions naturelles en temps réel.

## Protocole d'adaptation personnalisé

Le nouveau protocole d'Inspire autorise une adaptation plus rapide et personnalisée, réduisant le temps qui y est consacré pour privilégier le conseil.

## Expérience Manager

La fonction Expérience Manager permet d'accroître l'acceptation du Starkey Sound™, notamment auprès des nouveaux utilisateurs pour un confort et une satisfaction accrus.

## Adaptation et programme d'écoute musicale

Grâce au programme musique ou à l'adaptation automatique ajustables selon leurs préférences personnelles, les patients peuvent écouter la musique comme ils souhaitent l'entendre.

## Son ultra-haute définition avec 900sync

L'association de Synergy et de 900sync garantit un son ultra-haute définition, offrant aux patients une expérience auditive plus naturelle et coordonnée.

## Rétrocompatibilité

Les nouveaux produits Muse et Halo 2 seront livrés avec Acuity OS 2. Tous les produits Muse et Halo 2 actuellement disponibles peuvent bénéficier de ce nouvel OS à tout moment.

Fait pour

les conversations

*Partager des histoires, se souvenir d'agréables moments et rire avec des amis, tels sont les secrets d'une vie intense et épanouie. Nous savons que l'optimisation de la parole est primordiale dans ces situations. C'est la raison pour laquelle nos algorithmes ont pour but d'optimiser chaque mot.*



**Acuity Binaural** —

Conçu pour traiter le signal E2E de façon fluide et coordonnée.

- Garantit un son ultra-haute définition pour une expérience interaurale plus naturelle.
- Le partage de données et d'informations en continu entre les deux oreilles permettent de préserver l'audibilité ainsi que le niveau de confort d'écoute.



**Acuity Lifescape Analyzer** —

Conçu et testé rigoureusement pour détecter les environnements sonores complexes d'aujourd'hui.

- Adaptation automatique pour sept catégories d'environnements identifiés : musique, parole, parole dans le bruit, bruits de machine, vent, bruit et silence.
- Gestion simultanée d'environnements multiples.



**Acuity Voice** — conçu pour garantir une audibilité optimale de la parole.

- Fonctionne en parallèle avec Acuity Lifescape Analyzer.
- Exécute un algorithme à double traitement de signal utilisant une identification vocale dynamique, associé à une réduction du bruit par atténuation spectrale qui applique l'amplification appropriée indépendamment dans chaque canal.
- Réduction instantanée du bruit dans l'ensemble des canaux, même entre chaque pause de la parole.
- Fournit jusqu'à 20 dB de réduction du bruit.



**Acuity Directionality** — Conçu pour améliorer la compréhension de la parole dans les environnements sonores difficiles.

- Système multi-canal adaptatif du null sur la source du bruit avec atténuation indépendante pour préserver le signal vocal.
- Utilise Speech ID pour prioriser les conversations avec une amélioration du signal/bruit jusqu'à 6 dB même pour des voix provenant de l'arrière du patient.
- Gestion binaurale et automatique des données pour garantir une performance et une transition optimales.
- Restitue un son haute-fidélité constant pour permettre une participation active aux conversations.

## Halo 2 + TRULINK™



*L'appli TruLink est également disponible pour certains téléphones Android.*



# Fait pour

# des connexions durables

*Notre famille de produits Halo 2 offre performance, clarté et compatibilité avec les appareils Apple. Halo 2 est le lien avec le monde de connectivité direct que vos patients tiennent au creux de leur mains.*

Dans un monde où innovations et progrès technologiques sont constants, de plus en plus de patients sont en quête de solutions connectées à même d'améliorer leur audition, leur bien-être et leur vie en général.

**Halo 2 RIC 312** offre aux patients la possibilité de bénéficier **d'une toute petite aide auditive Made for iPhone quasiment invisible**. La famille Halo 2 et le nouveau RIC 312 profitent également des évolutions des fonctionnalités d'**Acuity OS 2**.



*Les aides auditives Halo 2 sont compatibles avec les appareils iPhone®, iPad®, iPod touch® et Apple Watch®.*





Fait pour

chaque expérience

L'appli TruLink 4.0 offre aux patients un niveau de personnalisation optimal.

NOUVEAU

#### Personnalisation absolue

Les patients peuvent régler et personnaliser les paramètres de débruitage pour maximiser leur compréhension dans le vent, le bruit ou la foule. La fonction SoundSpace™ est maintenant localisée dans le menu **Réglage personnalisé**. Dans cette nouvelle version, les patients auront aussi accès aux paramètres de directivité pour une personnalisation absolue.

#### Appels téléphoniques\*

Les patients répondent aux appels d'un simple geste sur l'écran et entendent directement dans leurs aides auditives Halo 2 grâce à la technologie Bluetooth®.

#### SoundSpace

**SoundSpace** permet aux patients d'adapter l'amplification à un environnement spécifique. Là encore, il leur suffit de toucher l'écran pour définir l'amplification de leur choix. Ils peuvent également sauvegarder leurs **préférences** sous un programme TruLink personnalisé afin d'optimiser leur niveau de confort dans tout environnement sonore.

#### Télécommande

Les patients peuvent aisément modifier le volume et les programmes de leurs aides auditives à partir de leur appareil Apple® ou Android™. Des indicateurs visuels indiquent le niveau d'efficacité des traitements de signaux, volume et programmes, avec un choix quasi illimité de niveaux de réglage.

#### Programmes TruLink

Il est possible de créer jusqu'à 20 programmes TruLink. Les patients peuvent même géolocaliser ces programmes à l'aide du GPS intégré. Pour créer par exemple, le programme « café » s'active automatiquement lorsque le patient entre dans son café préféré.

#### Son cristallin en streaming audio\*

Grâce à la transmission directe des appels ou de la musique de leur iPhone vers leurs aides auditives Halo 2, les patients peuvent profiter de conversations claires et d'un streaming audio de qualité, quand et où ils veulent, en immersion totale.

#### Mode voiture adaptatif de TruLink

Avec le **Mode voiture adaptatif de TruLink**, les aides auditives Halo 2 passent automatiquement sur un réglage conçu pour réduire les bruits de roulement et améliorer la qualité d'écoute des patients lorsqu'ils sont à bord d'un véhicule.

#### Live Microphone\*

Les patients peuvent enregistrer, réécouter et envoyer des fichiers audio par mail. Ils peuvent même utiliser leur iPhone comme microphone. Il leur suffit de placer le téléphone à côté du locuteur et d'activer la fonction pour entendre le signal capté par le micro directement dans leurs aides auditives Halo 2.

#### Intégration Siri\*

Grâce à Siri®, vos patients peuvent bénéficier d'une lecture de leurs messages et de leurs mails directement dans leurs aides auditives Halo 2.

#### Localisation des aides auditives

Vos patients retrouvent aisément leurs aides auditives grâce à la fonction **Localisation** qui leur montre l'endroit et l'heure de leur dernière position. Ils savent s'ils s'en approchent grâce à un signal sonore qui se renforce au fur et à mesure qu'ils se rapprochent de leurs appareils.

#### Compatible avec l'Apple Watch\*

Grâce à l'appli TruLink pour l'Apple Watch, les patients peuvent modifier le volume, changer de programme ou couper le micro de leurs aides auditives d'une simple pression sur l'écran de leur montre.

#### Gestion des acouphènes

Des réglages intégrés dans l'appli aident les patients à ajuster volume et rythme de modulation leur générateur de bruit Tinnitus Multiflex.

#### Notifications en temps réel\*

Les patients peuvent bénéficier d'une lecture de leur agenda, de leurs mails, messages et notifications directement dans leurs aides auditives Halo 2.

### Personnalisation absolue de la toute nouvelle appli TruLink 4.0

- Les utilisateurs sont désormais invités à créer des programmes personnalisés.
- Le réglage personnalisé permet d'accéder à SoundSpace et à la fonction Noise Manager.

\*Uniquement avec les appareils Apple



Fait pour

*les patients d'aujourd'hui*



Muse garantit  
une expérience  
auditive plus  
naturelle dans les  
environnements  
les plus complexes.

*Chez Starkey,  
nous sommes  
persuadés que  
Mieux entendre,  
c'est Mieux vivre.*

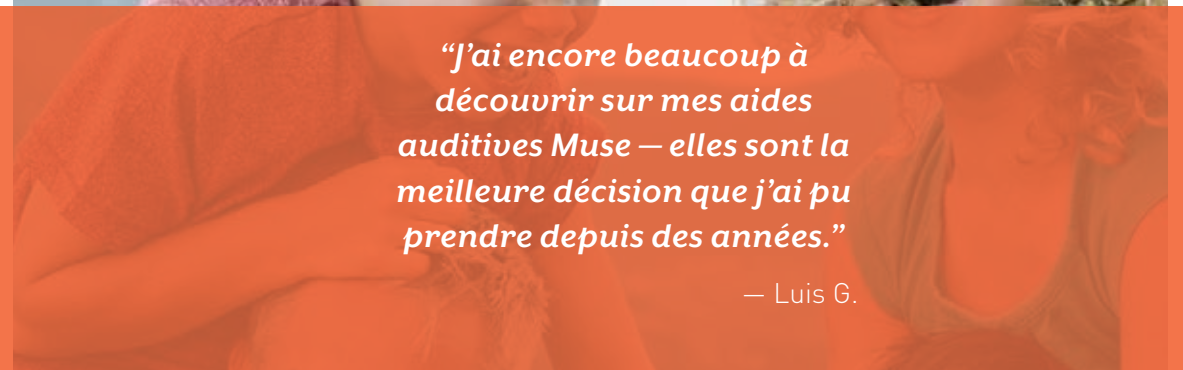
Muse, notre famille complète de solutions auditives aide les patients à mieux entendre et donc à mieux vivre au quotidien.

Grâce au nouveau système d'exploitation **Acuity OS 2**, à l'arrivée du **Muse RIC 312t** avec bobine téléphonique et interrupteur à bascule type "Rocker Switch" et à sa très attendue option rechargeable, la famille Muse gagne en personnalisation et en fonctionnalité. Elle permet une acceptation plus rapide et une plus grande confiance pour les patients.



*"J'ai encore beaucoup à  
découvrir sur mes aides  
auditives Muse — elles sont la  
meilleure décision que j'ai pu  
prendre depuis des années."*

— Luis G.





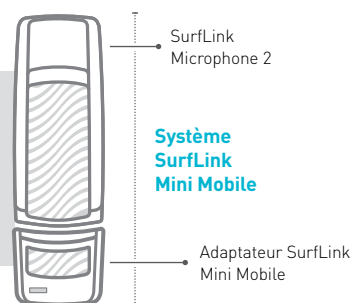
**SURFLINK MINI MOBILE**, POUR RECEVOIR SES APPELS EN TOUTE SÉRÉNITÉ

## Mini solution. Maxi impact.



Les patients le demandaient, nous l'avons fait. Nous sommes heureux de présenter **SurfLink™ Mini Mobile** — notre nouvelle solution de streaming pour mobile, simple et compacte. Les patients peuvent désormais connecter tout appareil mobile compatible "Bluetooth" à leurs aides auditives Muse pour recevoir leurs appels téléphoniques. Le nouveau SurfLink Mini Mobile fonctionne en association avec SurfLink Microphone 2 — une de nos solutions de connectivité les plus appréciées par les patients.

- Connectez Mini Mobile à la base du SurfLink Microphone 2.
- Recevez les appels de tout téléphone mobile compatible "Bluetooth" dans vos aides auditives Muse.



Notre gamme complète d'accessoires SurfLink inclut également :

- **SurfLink Mobile 2**
- **SurfLink Média 2**
- **Télécommande SurfLink**
- **SurfLink Microphone 2**

**LE microRIC 312t MUSE RECHARGEABLE**, UNE SOLUTION FACILE D'UTILISATION AVEC UNE AUTONOMIE D'UNE JOURNÉE GARANTIE



*"Cela a totalement changé la donne pour moi. Je ne pense plus à mes piles car je sais qu'elles vont durer."*

— Greg M.

## Rechargez, connectez et vivez...

*Une étude récente\* a été réalisée auprès d'utilisateurs d'aides auditives afin de mieux connaître leurs attentes en matière de solution rechargeable. Il est apparu qu'une des fonctions les plus demandées pour les aides auditives était la possibilité de recharger les piles.*

Starkey propose désormais grâce à la technologie ZPower® le modèle Muse microRIC 312t en rechargeable, disponible dans tous les niveaux technologiques. La solution rechargeable Muse microRIC 312t requiert aucune intervention de votre part, le tiroir pile est installé par Starkey pendant le processus de fabrication.



Grâce aux batteries ZPower, vos patients peuvent se concentrer sur leurs activités, toute la journée et en toute liberté.

\*ZPower: <https://zpowerbattery.com/>

# Fait pour promouvoir la santé et le bien-être

## LE SAVIEZ-VOUS ?

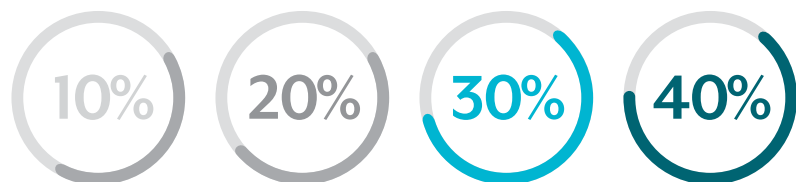
### Les séniors\*

ayant une audition dans la norme\*\* peuvent **présenter une espérance de vie plus longue** que ceux ayant une perte auditive non corrigée.<sup>1</sup>



\*70 ans et plus \*\* avec un seuil auditif inférieur à 20 dB HL

Il existe une forte corrélation entre **hypertension artérielle** et **perte auditive non corrigée**.<sup>2</sup>



Chez les adultes\* malentendants, **le déclin des capacités cognitives est supérieur de 30 à 40%** par rapport aux adultes\* ayant une audition dans la norme.<sup>\*\*3</sup>

\*75 ans et plus \*\* avec un seuil auditif inférieur à 20 dB HL

**Plus de 360 millions** d'individus dans le monde souffrent d'une **perte auditive incapacitante**.<sup>4</sup>

### Les adultes\*

bénéficiant d'un **appareillage auditif** sont moins sujets à la **dépression** et à l'**anxiété** que les adultes présentant une **perte auditive non corrigée**.<sup>5</sup>



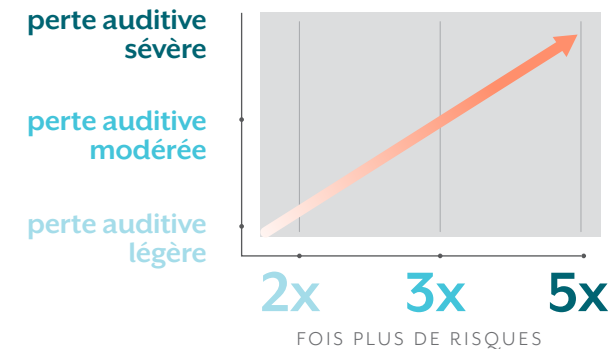
\*50 ans et plus

Les malentendants appareillés âgés de **18 à 69 ans**



sont **significativement moins nombreux** à souffrir d'une **dépression modérée à sévère**.<sup>6</sup>

Les adultes bénéficiant d'une solution pour améliorer leur audition **présentent moins de risque de développer une démence**.<sup>7</sup>



Les personnes atteintes de perte auditive légère **sont 3x plus susceptibles** de chuter que celles ayant une audition dans la norme.<sup>\*\*8</sup>



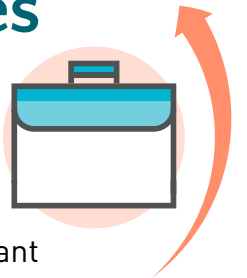
\*\* avec un seuil auditif inférieur à 20 dB HL



Les personnes portant un **appareillage auditif** bénéficient de **revenus plus élevés** que les personnes atteintes d'une perte auditive non corrigée, en risquant d'être **sous-employées**.<sup>9</sup>

### Les adultes

bénéficiant d'une solution auditive connaissent un **taux de chômage** moins élevé que ceux souffrant d'une perte auditive non corrigée.<sup>9</sup>



Les **personnes** atteintes de perte de l'audition **dans les basses fréquences** sont considérées **à risque** de développer des complications **cardiovasculaires**.<sup>10</sup>

**La perte d'audition non corrigée est un problème de santé majeur et de qualité de vie.**





SEUL, NOUS NE POUVONS PAS FAIRE GRAND-CHOSE, MAIS ENSEMBLE,  
NOUS POUVONS CHANGER LE MONDE.

# Fait pour que le monde puisse entendre



Notre fondateur et PDG, William F. AUSTIN, a toujours été convaincu que mieux entendre était synonyme de vie meilleure et d'épanouissement personnel.

Nous adhérons à cette philosophie et nous le prouvons jour après jour, en soutenant la fondation Starkey.

Entendre ouvre un nouveau champ des possibles. Ce don relie les individus à la vie et leur fait prendre conscience qu'ils peuvent tout accomplir, au-delà même de leurs espérances. La fondation Starkey utilise l'audition comme un vecteur pour changer la vie des gens.

*Lorsque vous achetez des aides auditives Starkey, vous aidez une personne dans le besoin.*

## Mieux entendre. Mieux vivre.

La fondation Starkey a déjà fourni près de 2 millions d'aides auditives à travers le monde et s'engage à en faire autant au cours des dix prochaines années.



**+100**  
PAYS



**1.9+** MILLION  
AIDES AUDITIVES



UN NOMBRE INCALCULABLE  
DE VIES CHANGÉES



*Entendre ouvre  
un nouveau champ  
des possibles.*



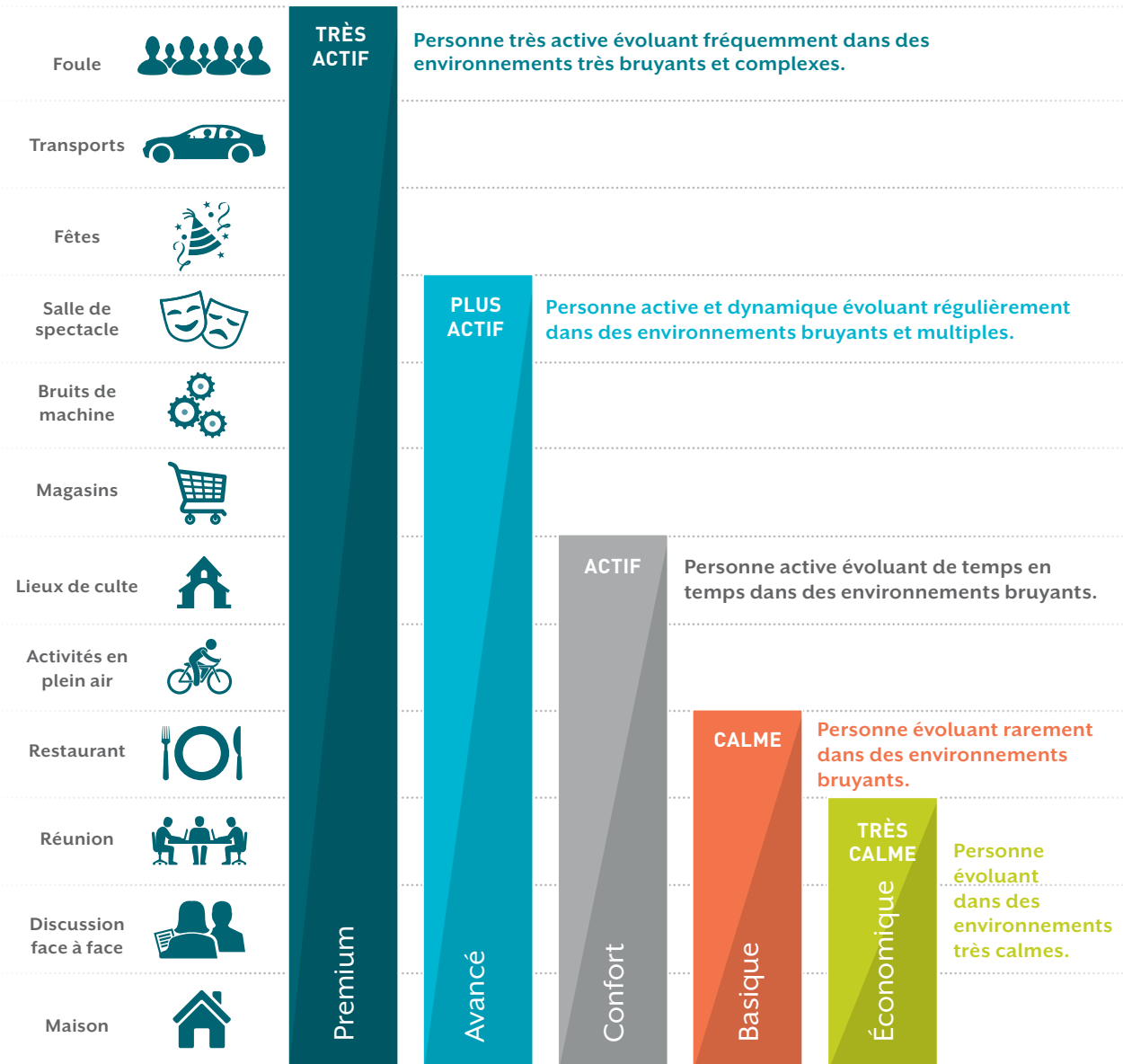
# Fait pour tous

## les environnements sonores

Notre gamme de produits a été conçue pour améliorer la perception sonore de tous les environnements que vos patients peuvent fréquenter.

### Environnements sonores

### Besoins auditifs et style de vie



Niveaux technologiques

## Technologies

| Fonctions   | Premium<br>i2400 /2400                 | Avancé<br>i2000/2000                   | Standard<br>i1600/1600                 | Basique<br>i1200/1200                  | Économique<br>i1000/1000               |
|---|--|--|--|--|--|
| <i>Versions Muse et SoundLens Synergy</i>                         | <i>Sans-fil/<br/>Filaire en Intras</i> | <i>Sans-fil/<br/>Filaire en Intras</i> | <i>Sans-fil/<br/>Filaire en Intras</i> | <i>Sans-fil/<br/>Filaire en Intras</i> | <i>Sans-fil/<br/>Filaire en Intras</i> |
| Plateforme Synergy  | ●                                      | ●                                      | ●                                      | ●                                      | ●                                      |
| Précision des réglages Canaux   Bandes                            | 24                                     | 20                                     | 16                                     | 12                                     | 10                                     |
| Largeur de bande Elargie 10 kHz <sup>1</sup> et 8kHz <sup>2</sup> | ● <sup>1</sup>                         | ● <sup>1</sup>                         | ● <sup>1</sup>                         | ● <sup>2</sup>                         | ● <sup>2</sup>                         |
| Système d'exploitation Acuity OS 2                                | ●                                      | ●                                      | ●                                      | ●                                      | ●                                      |
| Technologie sans-fil 900 MHz* 900sync                             | ●                                      | ●                                      | ●                                      | ●                                      | ●                                      |
| Technologie sans-fil 2.4 GHz** TruLink                            | ●                                      | ●                                      | ●                                      | ●                                      | ●                                      |
| Streaming sans-fil 900 MHz* Streaming Spatial                     | ●                                      | ●                                      | ●                                      | ●                                      | ●                                      |
| Streaming sans-fil 2.4 GHz** Pristine Audio Streaming             | ●                                      | ●                                      | ●                                      | ●                                      | ●                                      |
| Compression Acuity Speech Optimization                            | ●                                      | ▸                                      | ▸                                      | ▸                                      | ▸                                      |
| Optimisation de la musique Music Enhancement                      | ●                                      | ●                                      | ●                                      |  |  |
| <i>Programme Musique</i>  | ●                                      | ●                                      | ●                                      |  |  |
| <i>Adaptation de la musique</i>                                   | 1 2 3 4                                | 1 2 3 4                                | 1 2 3 4                                |  |  |
| <i>Adaptation de la musique E2E</i>                               | ●                                      | ▸                                      | ▸                                      |  |  |
| Technologie Ear-to-Ear Acuity Binaural Imaging                    | ●                                      | ▸                                      | ▸                                      |  |  |
| <i>Gestion des bruits de vent E2E</i>                             | 1 2 3 4                                | 1 2 3 4                                | 1 2 3 4                                |  |  |
| <i>Adaptation bruits mécaniques E2E</i>                           | 1 2 3 4                                | 1 2 3 4                                | 1 2 3 4                                |  |  |
| <i>Directionnalité E2E</i>  | ●                                      | ●                                      | ●                                      |  |  |
| <i>Streaming téléphone E2E*</i>                                   | ●                                      | ●                                      | ●                                      |  |  |
| Environnements sonores Acuity Lifescape Analyzer                  | ●                                      | ●                                      | ●                                      | ○                                      | ○                                      |
| <i>Musique</i>  | 1 2 3 4                                | 1 2 3 4                                | 1 2 3 4                                | 1 2 3 4                                | 1 2 3 4                                |
| <i>Paroles</i>  | 1 2 3 4                                | 1 2 3 4                                | 1 2 3 4                                | 1 2 3 4                                | 1 2 3 4                                |
| <i>Paroles dans le bruit</i>                                      | 1 2 3 4                                | 1 2 3 4                                | 1 2 3 4                                | 1 2 3 4                                | 1 2 3 4                                |
| <i>Bruits mécaniques</i>  | 1 2 3 4                                | 1 2 3 4                                | 1 2 3 4                                | 1 2 3 4                                | 1 2 3 4                                |
| <i>Vent</i>   | 1 2 3 4                                | 1 2 3 4                                | 1 2 3 4                                | 1 2 3 4                                | 1 2 3 4                                |
| <i>Bruit</i>  | 1 2 3 4                                | 1 2 3 4                                | 1 2 3 4                                | 1 2 3 4                                | 1 2 3 4                                |
| <i>Calme</i>  | 1 2 3 4                                | 1 2 3 4                                | 1 2 3 4                                | 1 2 3 4                                | 1 2 3 4                                |
| Directionnalité Acuity Directionality                             | ●                                      | ▸                                      | ▸                                      | ○                                      | ○                                      |
| <i>Canaux</i>   | 24                                     | 20                                     | 16                                     | 12                                     | 10                                     |
| <i>Dynamique</i>  | ●                                      | ▸                                      | ▸                                      | ▸                                      | ▸                                      |
| <i>Directionnel</i>   | ●                                      | ▸                                      | ▸                                      | ▸                                      | ▸                                      |
| <i>Adaptatif</i>  | ●                                      | ▸                                      | ▸                                      | ▸                                      | ▸                                      |
| Réduction du bruit Acuity Voice                                   | ●                                      | ▸                                      | ▸                                      |  |  |
| <i>Niveau de réduction du bruit</i>                               | 1 2 3 4                                | 1 2 3 4                                | 1 2 3 4                                | 1 2 3 4                                | 1 2 3 4                                |
| Annulateur de larsen WhistleFree Feedback Cancellation            | ●                                      | ●                                      | ●                                      | ●                                      | ●                                      |
| Duplication fréquentielle Speech Shift                            | ●                                      | ●                                      | ●                                      | ●                                      | ●                                      |
| Technologie anti-acouphènes Technologie Tinnitus Multiflex        | ●                                      | ●                                      | ●                                      | ●                                      | ●                                      |
| Compatibilité Accessoires sans-fil Accessoires SurfLink*          | ●                                      | ●                                      | ●                                      | ●                                      | ●                                      |
| Appli TruLink Hearing Control**                                   | ●                                      | ●                                      | ●                                      | ●                                      | ●                                      |

\*Disponibles uniquement en version sans-fil en Muse et SoundLens Synergy

\*\*Disponibles uniquement en version sans-fil en Halo 2



<sup>1</sup> Norton, A. (2015). Older Adults' Hearing Loss May Be Tied to Earlier Death. HealthDay News. Retrieved from <http://health.usnews.com/health-news/articles/2015/09/24/older-adults-hearing-loss-may-be-tied-to-earlier-death> | <sup>2</sup> Agarwal, S., Mishra, A., Jagade, M., Kasbekar, V. & Nagle, S. K. (2013). Effects of Hypertension on Hearing. *Indian J Otolaryngol Head Neck Surg.* 2013 December; 65(Suppl 3): 614–618. Published online 2013 February 17. Retrieved from: <http://www.ncbi.nlm.nih.gov/pmc/articles/PMC3889339/> | <sup>3</sup> Lin, F. R., Yaffe, K., Xia, J., Xue, Q., Harris, T. B., Purchase-Helzner, E., ... Simonsick, E. M. (2013). Hearing Loss and Cognitive Decline in Older Adults. *JAMA Internal Medicine.* 173(4), 293-299. doi:10.1001/jamainternmed.2013.1868 | <sup>4</sup> World Health Organization. (2015). Deafness and hearing loss. Retrieved from: <http://www.who.int/mediacentre/factsheets/fs300/en/> | <sup>5</sup> Reinemer, M., & Hood, J. (1999). Untreated Hearing Loss Linked to Depression, Social Isolation in Seniors. *Audiology Today*, 11(4). Retrieved from: <http://www.audiology.org/publications-resources/document-library/untreated-hearing-loss-linked-depression-social-isolation> | <sup>6</sup> Li, C. M. & Hoffman, H. J. (2014). Untangling the Link Between Hearing Loss and Depression. Retrieved from: [http://journals.lww.com/thehearingjournal/Fulltext/2014/07000/Untangling\\_the\\_Link\\_Between\\_Hearing\\_Loss\\_and.2.aspx](http://journals.lww.com/thehearingjournal/Fulltext/2014/07000/Untangling_the_Link_Between_Hearing_Loss_and.2.aspx) | <sup>7</sup> Johns Hopkins Medicine. (2011). Hearing Loss And Dementia Linked in Study. Retrieved from: [http://www.hopkinsmedicine.org/news/media/releases/hearing\\_loss\\_and\\_dementia\\_linked\\_in\\_study](http://www.hopkinsmedicine.org/news/media/releases/hearing_loss_and_dementia_linked_in_study) | <sup>8</sup> Johns Hopkins Medicine. (2012). Hearing Loss Linked to Three-Fold Risk of Falling. Retrieved from: [http://www.hopkinsmedicine.org/news/media/releases/hearing\\_loss\\_linked\\_to\\_three\\_fold\\_risk\\_of\\_falling](http://www.hopkinsmedicine.org/news/media/releases/hearing_loss_linked_to_three_fold_risk_of_falling) | <sup>9</sup> Kochkin, S. (2007). The Impact of Untreated Hearing Loss on Household Income. Retrieved from: [http://www.betterhearing.org/sites/default/files/hearingpedia-resources/The\\_Impact\\_of\\_Untreated\\_Hearing\\_Loss\\_on\\_Household\\_Income.pdf](http://www.betterhearing.org/sites/default/files/hearingpedia-resources/The_Impact_of_Untreated_Hearing_Loss_on_Household_Income.pdf) | <sup>10</sup> Friedland, D. R., Cederberg, C., & Tarima, S. (2009). Audiometric pattern as a predictor of cardiovascular status: Development of a model for assessment of risk. *The Laryngoscope*, 119:4733-486. Retrieved from: <http://onlinelibrary.wiley.com/doi/10.1002/lary.20130/abstract> | <sup>11</sup> Amieva, H., Ouvrard, C., Giulioli, C., Meillon C., Rullier, L., & Dartigues, J. F. (2015). Self-reported hearing loss, hearing aids, and cognitive decline in elderly adults: A 25-year study. *J Am Geriatr Soc.* 2015 Oct;63 (10):2099-104. doi: 10.1111/jgs.13649.

HALO 2 et l'application TruLink sont compatibles avec iPhone 7 Plus, iPhone 7, iPhone SE, iPhone 6S Plus, iPhone 6S, iPhone 6 Plus, iPhone 6, iPhone 5s, iPhone 5c, iPhone 5, iPad Pro, iPad Air 2, iPad Air, iPad (4ème génération), iPad mini 4, iPad mini 3, iPad mini avec écran Retina, iPad mini, iPod touch (5ème génération) et Apple Watch. L'utilisation de l'Apple Watch requiert l'iPhone 5 et plus. Les mentions "Made for iPod," "Made for iPhone," et "Made for iPad" désignent un accessoire électronique qui a été conçu spécialement afin d'être connecté à des modèles iPhone, iPad et iPod et qui a été certifié par le développeur, conforme aux normes de performance d'Apple. Apple n'est pas responsable du fonctionnement de cet appareil ni de sa conformité aux normes de réglementation et de sécurité. Veuillez noter que l'utilisation de cet accessoire avec un iPod, iPhone ou iPad peut affecter la performance sans-fil. Apple, le logo Apple, iPhone, iPad, iPod touch, Apple Watch, Apple Store et Siri sont des marques d'Apple Inc., enregistrées aux États-Unis et dans d'autres pays.

ZPower est une marque déposée de ZPower LLC.

Google Play et Android sont des marques déposées de Google Inc.

Tous les noms commerciaux et marques de produit sont la propriété de leurs propriétaires respectifs.