

**EarPro UltraCompact 10**



Référence de Production EarTag :	<b>E/12/R</b>
Référence commerciale :	<b>EARPRO10_UC</b>
Type d'embout moulé :	<b>UltraCompact Conque Rosé</b>
Type filtre / indice atténuation :	<b>UltraCompact Gris</b>   <b>10</b>
Organisme notificateur CE :	<b>Bouchon de Confort</b>
N° CE de la certification :	<b>Bouchon de Confort</b>
N°Ext CE Agro Bleu Tracer/Fuchsia :	<b>Sans objet</b>

Tableau d'atténuations selon la Norme EN 352-2, certification CE :

F Hz	63	125	250	500	1000	2000	4000	8000	SNR (dB) :	<b>16,0</b>
Moyenne	10,2	9,2	10,7	13,2	16,0	25,2	28,9	32,1	L (dB) :	<b>8,8</b>
Ecart type	6,0	4,1	4,2	3,6	4,5	4,6	3,8	5,1	M (dB) :	<b>12,1</b>
APV	4,2	5,1	6,5	9,6	11,5	20,6	25,1	27,0	H (dB) :	<b>19,2</b>

Courbes de réponse de l'EPI :

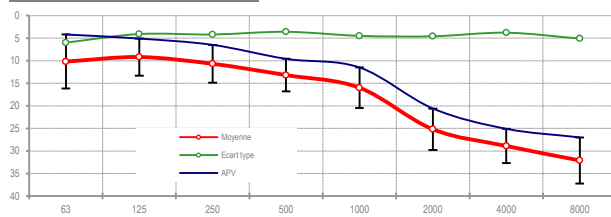
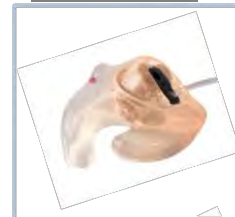


Photo Equipement :



Utilisation des brevets :  
 N° du Brevet Européen Filtre à Membranes :  
 N° du Brevet Européen Filtre Anti-impulsionnel :  
 N° du Brevet Méthode de Moulage d'Oreille FastMatrix V2 :

<b>N°03292453.2</b>
<b>0</b>
<b>N° FR 09/00889</b>

Plages d'utilisation de l'équipement :

Dose Quotidienne de bruit (Leq 8 h) :	<b>Leq8h à partir de 75 dB(A) Jusqu'à 83/85 dB(A)</b>
Pic impulsionnel (LpCmax) :	<b>LpCmax jusqu'à 130 dB(C)</b>

Constitution et matériaux utilisés :

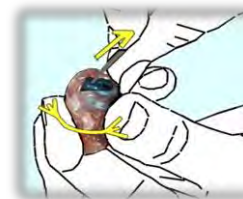
Coque du filtre acoustique :  
 Cordon de Sécurité en Fibre Polyester gainée Polyuréthane :  
 Adaptateurs moulés sur mesure :  
 Détectabilité métallique embouts et filtres :

<b>Plastique ABS injecté</b>
<b>Translucide</b>
<b>Silicone RTV 40 Sh</b>
<b>Non</b>

Description de l'équipement :

L'EarPro UltraCompact fait partie des derniers produits développés par nos laboratoires. Il se caractérise par un adaptateur d'oreille discret et couvrant. C'est l'un des produits les plus polyvalents de notre gamme. Le filtre acoustique EarPro auto-adaptable aux bruits industriels atténue fortement les bruits graves comme le brouhaha de l'atelier, stoppe les fréquences aiguës pouvant être traumatisantes pour l'oreille et permet l'émergence des fréquences conversationnelles dans les médiums, ce qui favorise la communication dans le bruit. Filtre déclipable pour une hygiène facilitée.

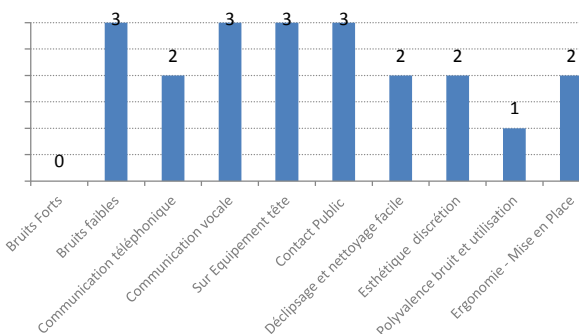
Déclipsage du filtre :



UltraCompact



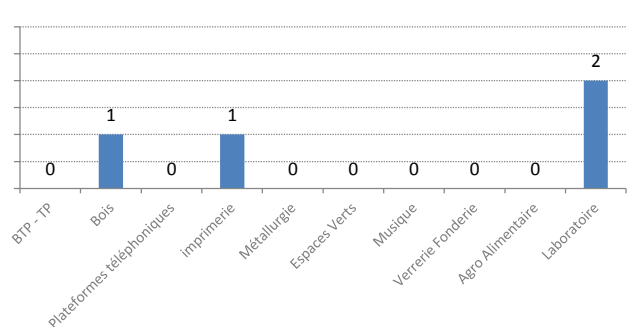
Contexte métier



Code Couleur du Filtre	
Vert 10	10
Rouge 15	
Blanc 20	
Violet 25	
Jaune 30	

Utilisation	
3 : Parfaitement adapté	
2 : Adapté	
1 : Peu adapté	
0 : Pas adapté	

Domaine d'activité



**EarPro UltraCompact 10 Anti Impulsionnel**



Référence de Production EarTag :	<b>E/12A/R</b>
Référence commerciale :	<b>EARPRO10_UCAI</b>
Type d'embout moulé :	<b>UltraCompact Conque Rosé</b>
Type filtre / indice atténuation :	<b>UltraCompact Noir</b>   <b>10</b>
Organisme notificateur CE :	<b>Bouchon de Confort</b>
N° CE de la certification :	<b>Bouchon de Confort</b>
N°Ext CE Agro Bleu Tracer/Fuchsia :	<b>Sans objet</b>

Tableau d'atténuations selon la Norme EN 352-2, certification CE :

F Hz	63	125	250	500	1000	2000	4000	8000	SNR (dB) :	<b>15,8</b>
Moyenne	9,2	9,6	11,1	12,8	15,8	24,9	30,2	33,4	L (dB) :	<b>8,9</b>
Ecart type	6,0	4,1	4,2	3,6	4,5	4,6	3,8	5,1	M (dB) :	<b>11,9</b>
APV	3,2	5,5	6,9	9,2	11,3	20,3	26,4	28,3	H (dB) :	<b>19,1</b>

Courbes de réponse de l'EPI :

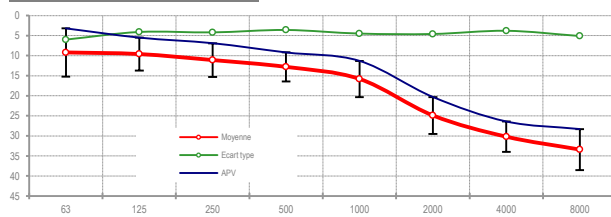
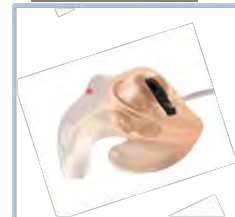


Photo Equipement :



Utilisation des brevets :  
 N° du Brevet Européen Filtre à Membranes :  
 N° du Brevet Européen Filtre Anti-impulsionnel :  
 N° du Brevet Méthode de Moulage d'Oreille FastMatrix V2 :

<b>N°03292453.2</b>
<b>N° 11171380.5</b>
<b>N° FR 09/00889</b>

Plages d'utilisation de l'équipement :

Dose Quotidienne de bruit (Leq 8 h) :	<b>Leq8h à partir de 75 dB(A) Jusqu'à 83/85 dB(A)</b>
Pic impulsionnel (LpCmax) :	<b>LpCmax jusqu'à 135 dB(C)</b>

Constitution et matériaux utilisés :

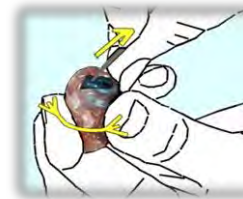
Coque du filtre acoustique :  
 Cordon de Sécurité en Fibre Polyester gainée Polyuréthane :  
 Adaptateurs moulés sur mesure :  
 Détectabilité métallique embouts et filtres :

<b>Plastique ABS injecté</b>
<b>Translucide</b>
<b>Silicone RTV 40 Sh</b>
<b>Non</b>

Description de l'équipement :

L'EarPro UltraCompact fait partie des derniers produits développés par nos laboratoires. Il se caractérise par un adaptateur d'oreille discret et couvrant. C'est l'un des produits les plus polyvalents de notre gamme. Le filtre acoustique EarPro auto-adaptable aux bruits industriels atténue fortement les bruits graves comme le brouhaha de l'atelier, stoppe les fréquences aiguës pouvant être traumatisantes pour l'oreille et permet l'émergence des fréquences conversationnelles dans les médiums, ce qui favorise la communication dans le bruit. Filtre déclipable pour une hygiène facilitée.

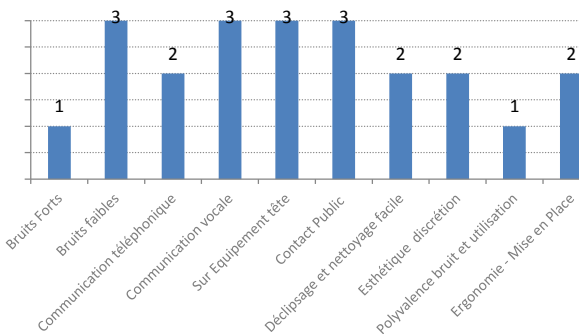
Déclipsage du filtre :



UltraCompact



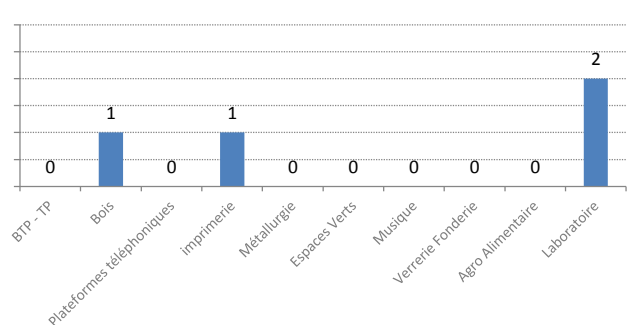
Contexte métier



Code Couleur du Filtre	
Vert 10	10
Rouge 15	
Blanc 20	
Violet 25	
Jaune 30	

Utilisation	
3 : Parfaitement adapté	
2 : Adapté	
1 : Peu adapté	
0 : Pas adapté	

Domaine d'activité



**EarPro UltraCompact 10 Anti Impulsionnel Bleu (Sans Tracer)**

Référence de Production EarTag :	<b>E/12A/BSB</b>
Référence commerciale :	<b>EARPRO10_AGUCAISB</b>
Type d'embout moulé :	<b>UltraCompact Conque Bleu</b>
Type filtre / indice atténuation :	<b>UltraCompact Bleu/Noir</b>   <b>10</b>
Organisme notificateur CE :	<b>Bouchon de Confort</b>
N° CE de la certification :	<b>Bouchon de Confort</b>
N°Ext CE Agro Bleu Tracer/Fuchsia :	<b>Bouchon de Confort</b>

Tableau d'atténuations selon la Norme EN 352-2, certification CE :

F Hz	63	125	250	500	1000	2000	4000	8000	SNR (dB) :	15,8
Moyenne	9,2	9,6	11,1	12,8	15,8	24,9	30,2	33,4	L (dB) :	8,9
Ecart type	6,0	4,1	4,2	3,6	4,5	4,6	3,8	5,1	M (dB) :	11,9
APV	3,2	5,5	6,9	9,2	11,3	20,3	26,4	28,3	H (dB) :	19,1

Courbes de réponse de l'EPI :

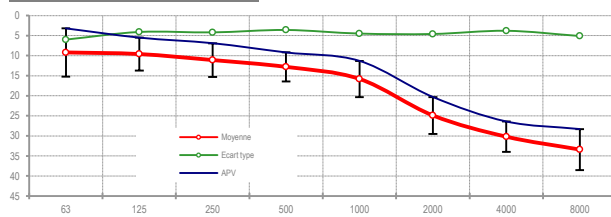


Photo Equipement :



Utilisation des brevets :

N° du Brevet Européen Filtre à Membranes :	<b>N°03292453.2</b>
N° du Brevet Européen Filtre Anti-impulsionnel :	<b>N° 11171380.5</b>
N° du Brevet Méthode de Moulage d'Oreille FastMatrix V2 :	<b>N° FR 09/00889</b>

Plages d'utilisation de l'équipement :

Dose Quotidienne de bruit (Leq 8 h) :	<b>Leq8h à partir de 75 dB(A) Jusqu'à 83/85 dB(A)</b>
Pic impulsionnel (LpCmax) :	<b>LpCmax jusqu'à 135 dB(C)</b>

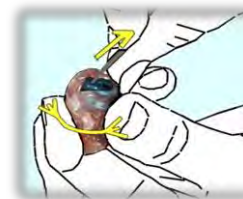
Constitution et matériaux utilisés :

Coque du filtre acoustique :	<b>Plastique ABS injecté</b>
Cordon de Sécurité en Fibre Polyester gainée Polyuréthane :	<b>Bleu</b>
Adaptateurs moulés sur mesure :	<b>Silicone RTV 40 Sh</b>
Délectabilité métallique embouts et filtres :	<b>Non</b>

Description de l'équipement :

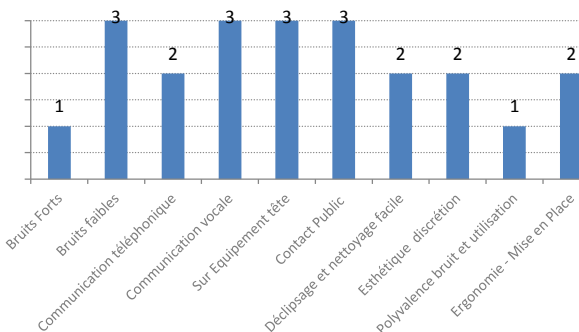
L'EarPro UltraCompact fait partie des derniers produits développés par nos laboratoires. Il se caractérise par un adaptateur d'oreille discret et couvrant. C'est l'un des produits les plus polyvalents de notre gamme. Le filtre acoustique EarPro auto-adaptable aux bruits industriels atténue fortement les bruits graves comme le brouhaha de l'atelier, stoppe les fréquences aiguës pouvant être traumatisantes pour l'oreille et permet l'émergence des fréquences conversationnelles dans les médiums, ce qui favorise la communication dans le bruit. Filtre déclipable pour une hygiène facilitée.

Déclipage du filtre :



UltraCompact

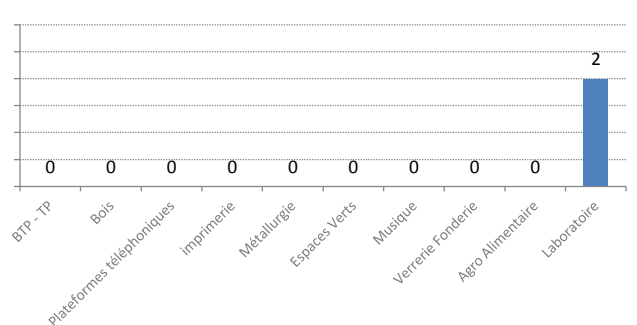
Contexte métier



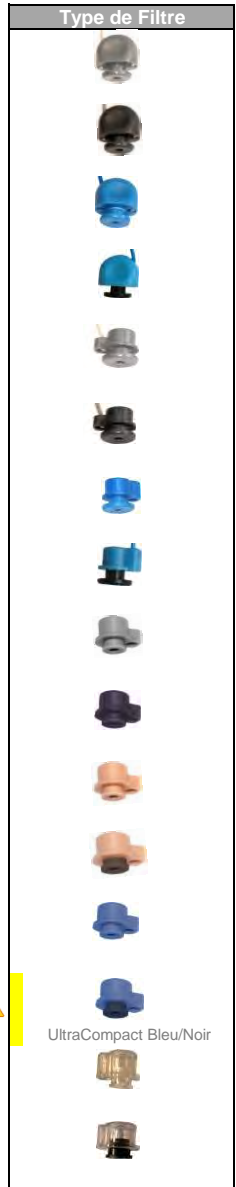
Code Couleur du Filtre	
Vert 10	10
Rouge 15	
Blanc 20	
Violet 25	
Jaune 30	

Utilisation	
3 : Parfaitement adapté	
2 : Adapté	
1 : Peu adapté	
0 : Pas adapté	

Domaine d'activité



**EarPro UltraCompact 10 Anti Impulsionnel Bleu Tracer**



Référence de Production EarTag :	<b>E/12AI/B</b>
Référence commerciale :	<b>EARPRO10_AGUCAI</b>
Type d'embout moulé :	<b>UltraCompact Conque Bleu</b>
Type filtre / indice atténuation :	<b>UltraCompact Bleu/Noir</b>   <b>10</b>
Organisme notificateur CE :	<b>Bouchon de Confort</b>
N° CE de la certification :	<b>Bouchon de Confort</b>
N°Ext CE Agro Bleu Tracer/Fuchsia :	<b>Bouchon de Confort</b>

Tableau d'atténuations selon la Norme EN 352-2, certification CE :

F Hz	63	125	250	500	1000	2000	4000	8000	SNR (dB) :	<b>15,8</b>
Moyenne	9,2	9,6	11,1	12,8	15,8	24,9	30,2	33,4	L (dB) :	<b>8,9</b>
Ecart type	6,0	4,1	4,2	3,6	4,5	4,6	3,8	5,1	M (dB) :	<b>11,9</b>
APV	3,2	5,5	6,9	9,2	11,3	20,3	26,4	28,3	H (dB) :	<b>19,1</b>

Courbes de réponse de l'EPI :

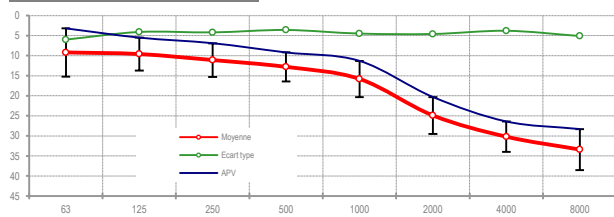


Photo Equipement :



Utilisation des brevets :

N° du Brevet Européen Filtre à Membranes :	<b>N°03292453.2</b>
N° du Brevet Européen Filtre Anti-impulsionnel :	<b>N° 11171380.5</b>
N° du Brevet Méthode de Moulage d'Oreille FastMatrix V2 :	<b>N° FR 09/00889</b>

Plages d'utilisation de l'équipement :

Dose Quotidienne de bruit (Leq 8 h) :	<b>Leq8h à partir de 75 dB(A) Jusqu'à 83/85 dB(A)</b>
Pic impulsionnel (LpCmax) :	<b>LpCmax jusqu'à 135 dB(C)</b>

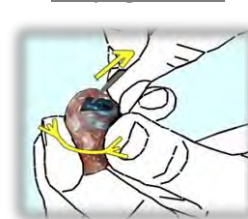
Constitution et matériaux utilisés :

Coque du filtre acoustique :	<b>Plastique ABS injecté</b>
Cordon de Sécurité en Fibre Polyester gainée Polyuréthane :	<b>Bleu</b>
Adaptateurs moulés sur mesure :	<b>Silicone RTV 40 Sh</b>
Délectabilité métallique embouts et filtres :	<b>Oui Inox AISI 316-L Grade C440</b>

Description de l'équipement :

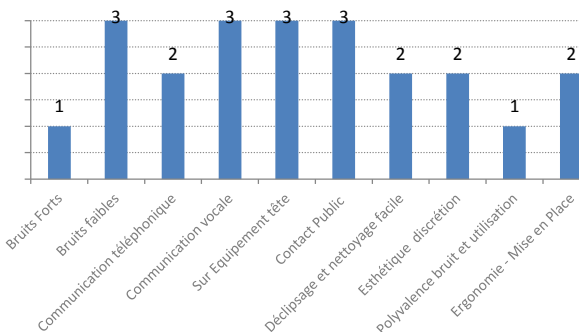
L'EarPro UltraCompact fait partie des derniers produits développés par nos laboratoires. Il se caractérise par un adaptateur d'oreille discret et couvrant. C'est l'un des produits les plus polyvalents de notre gamme. Le filtre acoustique EarPro auto-adaptable aux bruits industriels atténue fortement les bruits graves comme le brouhaha de l'atelier, stoppe les fréquences aiguës pouvant être traumatisantes pour l'oreille et permet l'émergence des fréquences conversationnelles dans les médiums, ce qui favorise la communication dans le bruit. Filtre déclipable pour une hygiène facilitée.

Déclipage du filtre :



UltraCompact

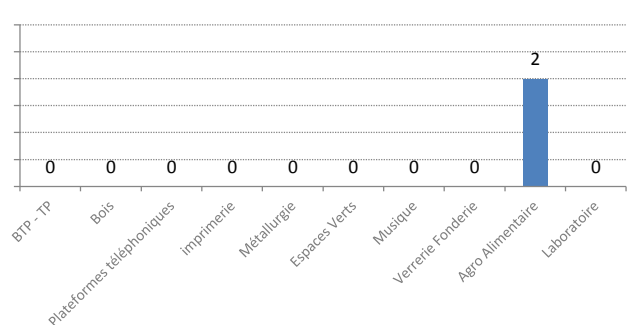
Contexte métier



Code Couleur du Filtre	
Vert 10	10
Rouge 15	
Blanc 20	
Violet 25	
Jaune 30	

Utilisation	
3 : Parfaitement adapté	
2 : Adapté	
1 : Peu adapté	
0 : Pas adapté	

Domaine d'activité



**EarPro UltraCompact 10 Bleu (Sans Tracer)**



Référence de Production EarTag :	<b>E/12/BSB</b>
Référence commerciale :	<b>EARPRO10_AGUCSB</b>
Type d'embout moulé :	<b>UltraCompact Conque Bleu</b>
Type filtre / indice atténuation :	<b>UltraCompact Bleu</b>   <b>10</b>
Organisme notificateur CE :	<b>Bouchon de Confort</b>
N° CE de la certification :	<b>Bouchon de Confort</b>
N°Ext CE Agro Bleu Tracer/Fuchsia :	<b>Bouchon de Confort</b>

Tableau d'atténuations selon la Norme EN 352-2, certification CE :

F Hz	63	125	250	500	1000	2000	4000	8000	SNR (dB) :	<b>16,0</b>
Moyenne	10,2	9,2	10,7	13,2	16,0	25,2	28,9	32,1	L (dB) :	<b>8,8</b>
Ecart type	6,0	4,1	4,2	3,6	4,5	4,6	3,8	5,1	M (dB) :	<b>12,1</b>
APV	4,2	5,1	6,5	9,6	11,5	20,6	25,1	27,0	H (dB) :	<b>19,2</b>

Courbes de réponse de l'EPI :

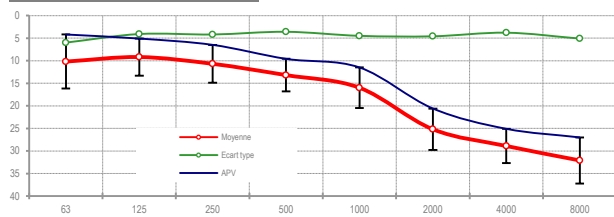


Photo Equipement :



Utilisation des brevets :

N° du Brevet Européen Filtre à Membranes :	<b>N°03292453.2</b>
N° du Brevet Européen Filtre Anti-impulsionnel :	<b>0</b>
N° du Brevet Méthode de Moulage d'Oreille FastMatrix V2 :	<b>N° FR 09/00889</b>

Plages d'utilisation de l'équipement :

Dose Quotidienne de bruit (Leq 8 h) :	<b>Leq8h à partir de 75 dB(A) Jusqu'à 83/85 dB(A)</b>
Pic impulsionnel (LpCmax) :	<b>LpCmax jusqu'à 130 dB(C)</b>

Constitution et matériaux utilisés :

Coque du filtre acoustique :	<b>Plastique ABS injecté</b>
Cordon de Sécurité en Fibre Polyester gainée Polyuréthane :	<b>Bleu</b>
Adaptateurs moulés sur mesure :	<b>Silicone RTV 40 Sh</b>
DéTECTABILITÉ métallique embouts et filtres :	<b>Non</b>

Description de l'équipement :

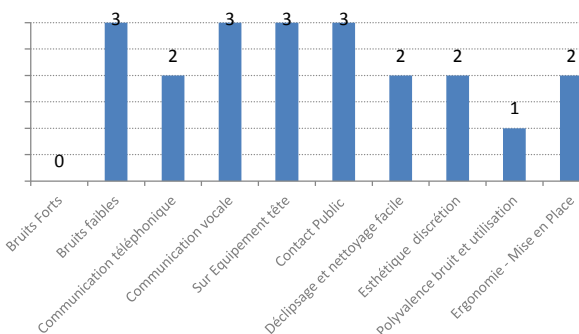
L'EarPro UltraCompact fait partie des derniers produits développés par nos laboratoires. Il se caractérise par un adaptateur d'oreille discret et couvrant. C'est l'un des produits les plus polyvalents de notre gamme. Le filtre acoustique EarPro auto-adaptable aux bruits industriels atténue fortement les bruits graves comme le brouhaha de l'atelier, stoppe les fréquences aiguës pouvant être traumatisantes pour l'oreille et permet l'émergence des fréquences conversationnelles dans les médiums, ce qui favorise la communication dans le bruit. Filtre déclipable pour une hygiène facilitée.

Déclipage du filtre :



UltraCompact

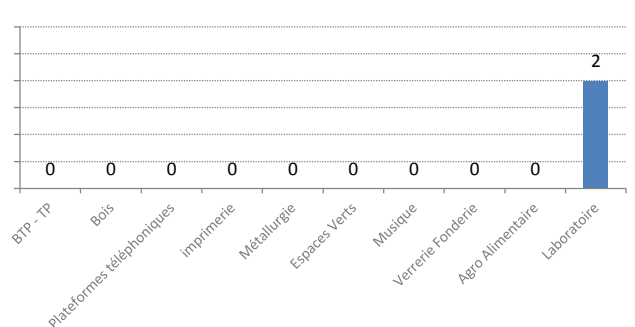
Contexte métier



Code Couleur du Filtre	
Vert 10	10
Rouge 15	
Blanc 20	
Violet 25	
Jaune 30	

Utilisation	
3 : Parfaitement adapté	
2 : Adapté	
1 : Peu adapté	
0 : Pas adapté	

Domaine d'activité



**EarPro UltraCompact 10 Bleu Tracer**



Référence de Production EarTag :	<b>E/12/B</b>	
Référence commerciale :	<b>EARPRO10_AGUC</b>	
Type d'embout moulé :	<b>UltraCompact Conque Bleu</b>	
Type filtre / indice atténuation :	<b>UltraCompact Bleu</b>	<b>10</b>
Organisme notificateur CE :	<b>Bouchon de Confort</b>	
N° CE de la certification :	<b>Bouchon de Confort</b>	
N°Ext CE Agro Bleu Tracer/Fuchsia :	<b>Bouchon de Confort</b>	

Tableau d'atténuations selon la Norme EN 352-2, certification CE :

F Hz	63	125	250	500	1000	2000	4000	8000	SNR (dB) :	<b>16,0</b>
Moyenne	10,2	9,2	10,7	13,2	16,0	25,2	28,9	32,1	L (dB) :	<b>8,8</b>
Ecart type	6,0	4,1	4,2	3,6	4,5	4,6	3,8	5,1	M (dB) :	<b>12,1</b>
APV	4,2	5,1	6,5	9,6	11,5	20,6	25,1	27,0	H (dB) :	<b>19,2</b>

Courbes de réponse de l'EPI :

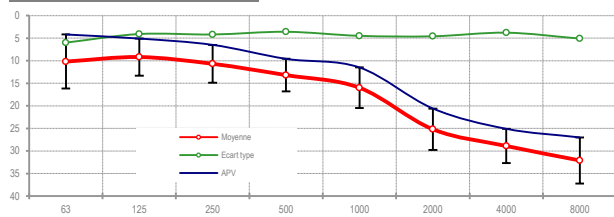


Photo Equipement :



Utilisation des brevets :

N° du Brevet Européen Filtre à Membranes :	<b>N°03292453.2</b>
N° du Brevet Européen Filtre Anti-impulsionnel :	<b>0</b>
N° du Brevet Méthode de Moulage d'Oreille FastMatrix V2 :	<b>N° FR 09/00889</b>

Plages d'utilisation de l'équipement :

Dose Quotidienne de bruit (Leq 8 h) :	<b>Leq8h à partir de 75 dB(A) Jusqu'à 83/85 dB(A)</b>
Pic impulsionnel (LpCmax) :	<b>LpCmax jusqu'à 130 dB(C)</b>

Constitution et matériaux utilisés :

Coque du filtre acoustique :	<b>Plastique ABS injecté</b>
Cordon de Sécurité en Fibre Polyester gainée Polyuréthane :	<b>Bleu</b>
Adaptateurs moulés sur mesure :	<b>Silicone RTV 40 Sh</b>
Délectabilité métallique embouts et filtres :	<b>Oui Inox AISI 316-L Grade C440</b>

Description de l'équipement :

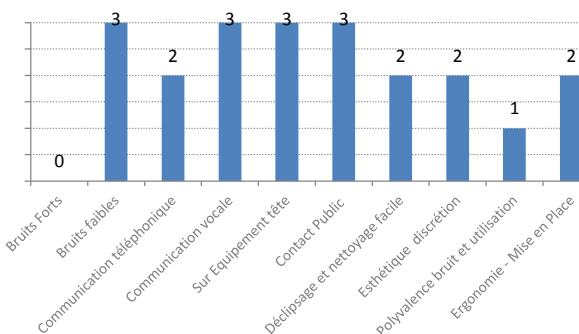
L'EarPro UltraCompact fait partie des derniers produits développés par nos laboratoires. Il se caractérise par un adaptateur d'oreille discret et couvrant. C'est l'un des produits les plus polyvalents de notre gamme. Le filtre acoustique EarPro auto-adaptable aux bruits industriels atténue fortement les bruits graves comme le brouhaha de l'atelier, stoppe les fréquences aiguës pouvant être traumatisantes pour l'oreille et permet l'émergence des fréquences conversationnelles dans les médiums, ce qui favorise la communication dans le bruit. Filtre déclipable pour une hygiène facilitée.

Déclipage du filtre :



UltraCompact

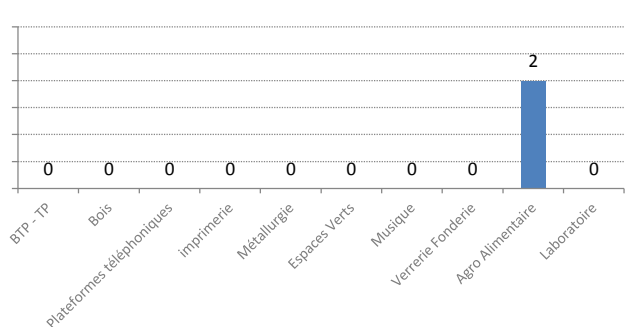
Contexte métier



Code Couleur du Filtre	
Vert 10	10
Rouge 15	
Blanc 20	
Violet 25	
Jaune 30	

Utilisation	
3 : Parfaitement adapté	
2 : Adapté	
1 : Peu adapté	
0 : Pas adapté	

Domaine d'activité



**EarPro UltraCompact 20**



Référence de Production EarTag :	<b>E/20/R</b>
Référence commerciale :	<b>EARPRO20_UC</b>
Type d'embout moulé :	<b>UltraCompact Conque Rosé</b>
Type filtre / indice atténuation :	<b>UltraCompact Gris</b> <b>20</b>
Organisme notificateur CE :	<b>CRITT 86100 Châtelleraut</b>
N° CE de la certification :	<b>0501-1233-159-05-12-0191</b>
N°Ext CE Agro Bleu Tracer/Fuchsia :	<b>Sans objet</b>

Tableau d'atténuations selon la Norme EN 352-2, certification CE :

F Hz	63	125	250	500	1000	2000	4000	8000	SNR (dB) :	19,5
Moyenne	17,8	18,0	16,0	16,9	18,4	25,2	34,3	31,7	L (dB) :	14,0
Ecart type	5,9	5,8	3,5	2,8	4,2	4,2	4,5	5,2	M (dB) :	15,7
APV	11,9	12,2	12,5	14,1	14,2	21,0	29,8	26,5	H (dB) :	21,2

Courbes de réponse de l'EPI :

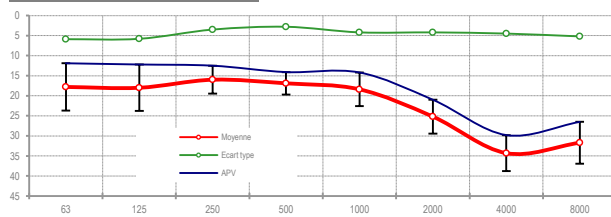
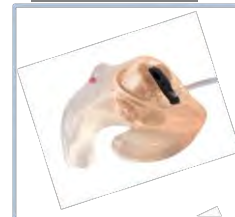


Photo Equipement :



Utilisation des brevets :  
 N° du Brevet Européen Filtre à Membranes :  
 N° du Brevet Européen Filtre Anti-impulsionnel :  
 N° du Brevet Méthode de Moulage d'Oreille FastMatrix V2 :

<b>N°03292453.2</b>
<b>0</b>
<b>N° FR 09/00889</b>

Plages d'utilisation de l'équipement :

Dose Quotidienne de bruit (Leq 8 h) :	<b>Leq8h à partir de 80 dB(A) Jusqu'à 92/95 dB(A)</b>
Pic impulsionnel (LpCmax) :	<b>LpCmax jusqu'à 135 dB(C)</b>

Constitution et matériaux utilisés :

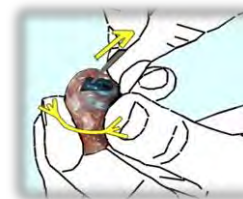
Coque du filtre acoustique :  
 Cordon de Sécurité en Fibre Polyester gainée Polyuréthane :  
 Adaptateurs moulés sur mesure :  
 Détectabilité métallique embouts et filtres :

<b>Plastique ABS injecté</b>
<b>Translucide</b>
<b>Silicone RTV 40 Sh</b>
<b>Non</b>

Description de l'équipement :

L'EarPro UltraCompact fait partie des derniers produits développés par nos laboratoires. Il se caractérise par un adaptateur d'oreille discret et couvrant. C'est l'un des produits les plus polyvalents de notre gamme. Le filtre acoustique EarPro auto-adaptable aux bruits industriels atténue fortement les bruits graves comme le brouhaha de l'atelier, stoppe les fréquences aiguës pouvant être traumatisantes pour l'oreille et permet l'émergence des fréquences conversationnelles dans les médiums, ce qui favorise la communication dans le bruit. Filtre déclipable pour une hygiène facilitée.

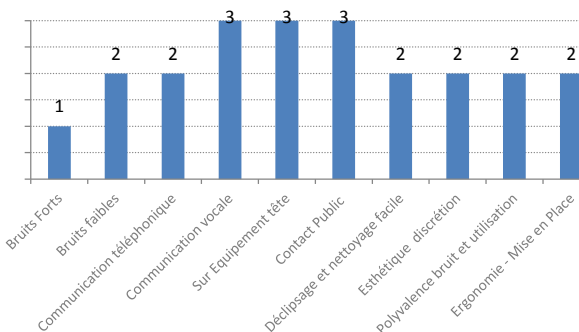
Déclipage du filtre :



UltraCompact



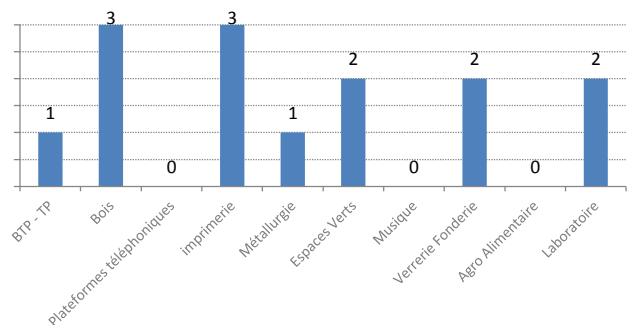
Contexte métier



Code Couleur du Filtre	
Vert	10
Rouge	15
Blanc	20
Violet	25
Jaune	30

Utilisation	
3	Parfaitement adapté
2	Adapté
1	Peu adapté
0	Pas adapté

Domaine d'activité



**EarPro UltraCompact 20 Anti Impulsionnel**

Référence de Production EarTag :	<b>E/20AI/R</b>	
Référence commerciale :	<b>EARPRO20_UCAI</b>	
Type d'embout moulé :	<b>UltraCompact Conque Rosé</b>	
Type filtre / indice atténuation :	<b>UltraCompact Noir</b>	<b>20</b>
Organisme notificateur CE :	<b>CRITT 86100 Châtelleraut</b>	
N° CE de la certification :	<b>0501-1233-159-05-12-0191</b>	
N°Ext CE Agro Bleu Tracer/Fuchsia :	<b>Sans objet</b>	

Tableau d'atténuations selon la Norme EN 352-2, certification CE :

F Hz	63	125	250	500	1000	2000	4000	8000	SNR (dB) :	19,3
Moyenne	18,0	17,9	16,6	16,7	18,4	25,9	34,9	34,7	L (dB) :	13,8
Ecart type	5,8	5,3	3,6	4,3	3,9	4,1	5,1	6,7	M (dB) :	15,3
APV	12,2	12,6	13,0	12,4	14,5	21,8	29,8	28,0	H (dB) :	21,6

Courbes de réponse de l'EPI :

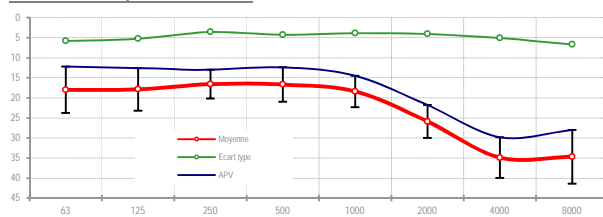


Photo Equipement :



Utilisation des brevets :

N° du Brevet Européen Filtre à Membranes :	<b>N°03292453.2</b>
N° du Brevet Européen Filtre Anti-impulsionnel :	<b>N° 11171380.5</b>
N° du Brevet Méthode de Moulage d'Oreille FastMatrix V2 :	<b>N° FR 09/00889</b>

Plages d'utilisation de l'équipement :

Dose Quotidienne de bruit (Leq 8 h) :	<b>Leq8h à partir de 80 dB(A) Jusqu'à 92/95 dB(A)</b>
Pic impulsionnel (LpCmax) :	<b>LpCmax &gt;135 dB(C)</b>

Constitution et matériaux utilisés :

Coque du filtre acoustique :	<b>Plastique ABS injecté</b>
Cordon de Sécurité en Fibre Polyester gainée Polyuréthane :	<b>Bleu</b>
Adaptateurs moulés sur mesure :	<b>Silicone RTV 40 Sh</b>
Déteçtabilité métallique embouts et filtres :	<b>Non</b>

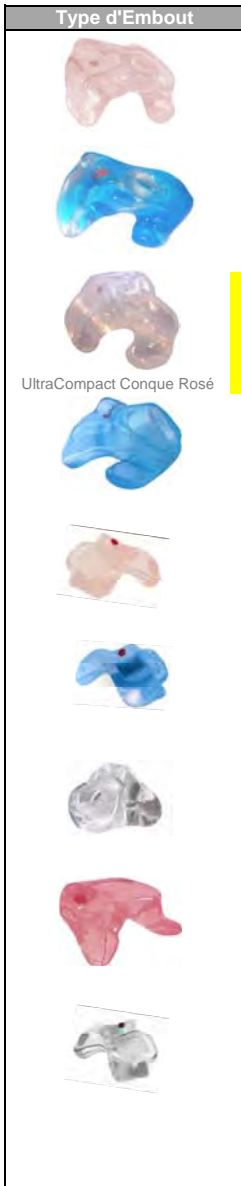
Description de l'équipement :

L'EarPro UltraCompact fait partie des derniers produits développés par nos laboratoires. Il se caractérise par un adaptateur d'oreille discret et couvrant. C'est l'un des produits les plus polyvalents de notre gamme. Le filtre acoustique EarPro auto-adaptable aux bruits industriels atténue fortement les bruits graves comme le brouhaha de l'atelier, stoppe les fréquences aigües pouvant être traumatisantes pour l'oreille et permet l'émergence des fréquences conversationnelles dans les médiums, ce qui favorise la communication dans le bruit. Filtre déclipçable pour une hygiène facilitée.

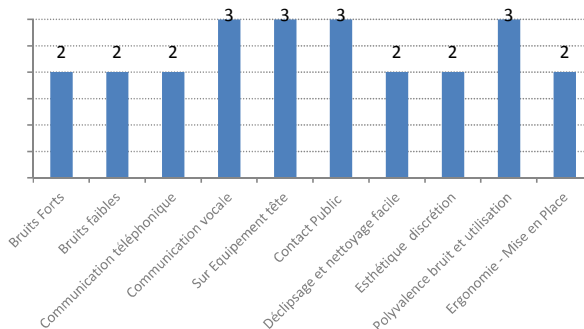
Déclipçage du filtre :



UltraCompact



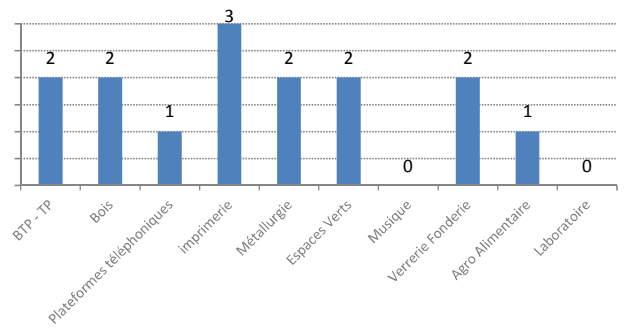
Contexte métier



Code Couleur du Filtre	
Vert 10	
Rouge 15	
Blanc 20	20
Violet 25	
Jaune 30	

Utilisation	
3 : Parfaitement adapté	
2 : Adapté	
1 : Peu adapté	
0 : Pas adapté	

Domaine d'activité





**EarPro UltraCompact 20 Anti Impulsionnel Bleu (Sans Tracer)**

Référence de Production EarTag :	<b>E/20AI/BSB</b>
Référence commerciale :	<b>EARPRO20_AGUCAISB</b>
Type d'embout moulé :	<b>UltraCompact Conque Bleu</b>
Type filtre / indice atténuation :	<b>UltraCompact Bleu/Noir</b>   <b>20</b>
Organisme notificateur CE :	<b>CRITT 86100 Châtelleraut</b>
N° CE de la certification :	<b>0501-1233-159-05-12-0191</b>
N°Ext CE Agro Bleu Tracer/Fuchsia :	<b>0501-1233-15-90-5120-191-EXT001-04-13A</b>

Tableau d'atténuations selon la Norme EN 352-2, certification CE :

F Hz	63	125	250	500	1000	2000	4000	8000	SNR (dB) :	19,3
Moyenne	18,0	17,9	16,6	16,7	18,4	25,9	34,9	34,7	L (dB) :	13,8
Ecart type	5,8	5,3	3,6	4,3	3,9	4,1	5,1	6,7	M (dB) :	15,3
APV	12,2	12,6	13,0	12,4	14,5	21,8	29,8	28,0	H (dB) :	21,6

Courbes de réponse de l'EPI :

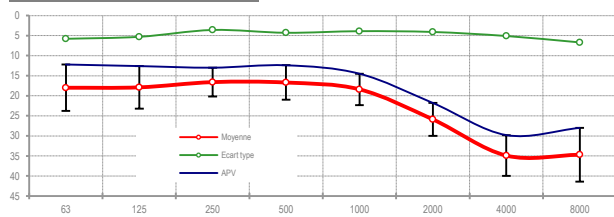


Photo Equipement :



Utilisation des brevets :

N° du Brevet Européen Filtre à Membranes :	<b>N°03292453.2</b>
N° du Brevet Européen Filtre Anti-impulsionnel :	<b>N° 11171380.5</b>
N° du Brevet Méthode de Moulage d'Oreille FastMatrix V2 :	<b>N° FR 09/00889</b>

Plages d'utilisation de l'équipement :

Dose Quotidienne de bruit (Leq 8 h) :	<b>Leq8h à partir de 80 dB(A) Jusqu'à 92/95 dB(A)</b>
Pic impulsionnel (LpCmax) :	<b>LpCmax &gt;135 dB(C)</b>

Constitution et matériaux utilisés :

Coque du filtre acoustique :	<b>Plastique ABS injecté</b>
Cordon de Sécurité en Fibre Polyester gainée Polyuréthane :	<b>Bleu</b>
Adaptateurs moulés sur mesure :	<b>Silicone RTV 40 Sh</b>
Déteçtabilité métallique embouts et filtres :	<b>Non</b>

Description de l'équipement :

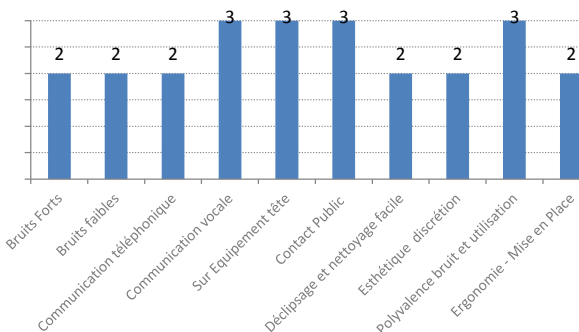
L'EarPro UltraCompact fait partie des derniers produits développés par nos laboratoires. Il se caractérise par un adaptateur d'oreille discret et couvrant. C'est l'un des produits les plus polyvalents de notre gamme. Le filtre acoustique EarPro auto-adaptable aux bruits industriels atténue fortement les bruits graves comme le brouhaha de l'atelier, stoppe les fréquences aiguës pouvant être traumatisantes pour l'oreille et permet l'émergence des fréquences conversationnelles dans les médiums, ce qui favorise la communication dans le bruit. Filtre déclipable pour une hygiène facilitée.

Déclipage du filtre :



UltraCompact

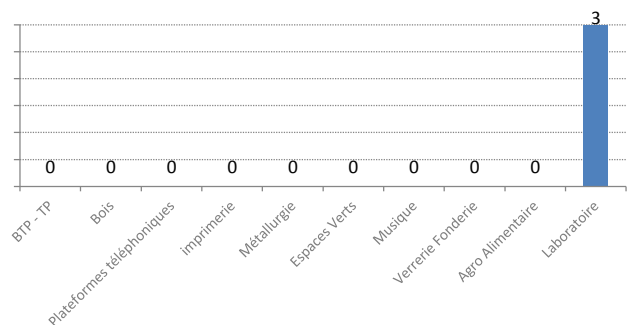
Contexte métier



Code Couleur du Filtre	
Vert 10	
Rouge 15	
Blanc 20	20
Violet 25	
Jaune 30	

Utilisation	
3 : Parfaitement adapté	
2 : Adapté	
1 : Peu adapté	
0 : Pas adapté	

Domaine d'activité



**EarPro UltraCompact 20 Anti Impulsionnel Bleu Tracer**



Référence de Production EarTag :	<b>E/20AI/B</b>
Référence commerciale :	<b>EARPRO20_AGUCAI</b>
Type d'embout moulé :	<b>UltraCompact Conque Rosé</b>
Type filtre / indice atténuation :	<b>UltraCompact Bleu/Noir</b> <b>20</b>
Organisme notificateur CE :	<b>CRITT 86100 Châtelleraut</b>
N° CE de la certification :	<b>0501-1233-159-05-12-0191</b>
N°Ext CE Agro Bleu Tracer/Fuchsia :	<b>0501-1233-15-90-5120-191-EXT001-04-13A</b>

Tableau d'atténuations selon la Norme EN 352-2, certification CE :

F Hz	63	125	250	500	1000	2000	4000	8000	SNR (dB) :	<b>19,3</b>
Moyenne	18,0	17,9	16,6	16,7	18,4	25,9	34,9	34,7	L (dB) :	<b>13,8</b>
Ecart type	5,8	5,3	3,6	4,3	3,9	4,1	5,1	6,7	M (dB) :	<b>15,3</b>
APV	12,2	12,6	13,0	12,4	14,5	21,8	29,8	28,0	H (dB) :	<b>21,6</b>

Courbes de réponse de l'EPI :

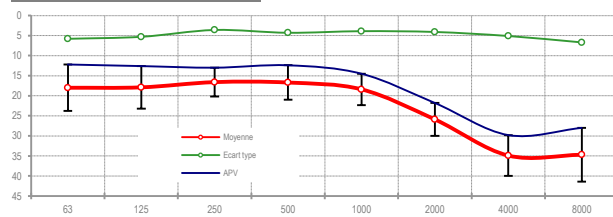


Photo Equipement :



Utilisation des brevets :

N° du Brevet Européen Filtre à Membranes :	<b>N°03292453.2</b>
N° du Brevet Européen Filtre Anti-impulsionnel :	<b>N° 11171380.5</b>
N° du Brevet Méthode de Moulage d'Oreille FastMatrix V2 :	<b>N° FR 09/00889</b>

Plages d'utilisation de l'équipement :

Dose Quotidienne de bruit (Leq 8 h) :	<b>Leq8h à partir de 80 dB(A) Jusqu'à 92/95 dB(A)</b>
Pic impulsionnel (LpCmax) :	<b>LpCmax &gt;135 dB(C)</b>

Constitution et matériaux utilisés :

Coque du filtre acoustique :	<b>Plastique ABS injecté</b>
Cordon de Sécurité en Fibre Polyester gainée Polyuréthane :	<b>Translucide</b>
Adaptateurs moulés sur mesure :	<b>Silicone RTV 40 Sh</b>
Déteçtabilité métallique embouts et filtres :	<b>Oui Inox AISI 316-L Grade C440</b>

Description de l'équipement :

L'EarPro UltraCompact fait partie des derniers produits développés par nos laboratoires. Il se caractérise par un adaptateur d'oreille discret et couvrant. C'est l'un des produits les plus polyvalents de notre gamme. Le filtre acoustique EarPro auto-adaptable aux bruits industriels atténue fortement les bruits graves comme le brouhaha de l'atelier, stoppe les fréquences aiguës pouvant être traumatisantes pour l'oreille et permet l'émergence des fréquences conversationnelles dans les médiums, ce qui favorise la communication dans le bruit. Filtre déclipable pour une hygiène facilitée.

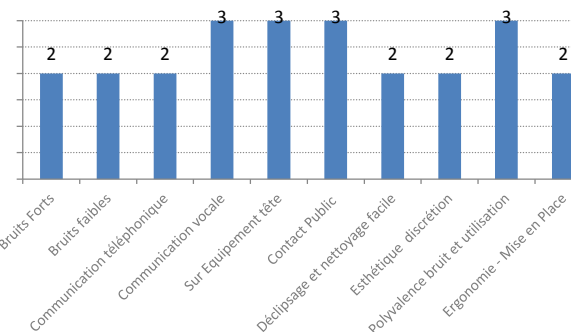
Déclipage du filtre :



UltraCompact



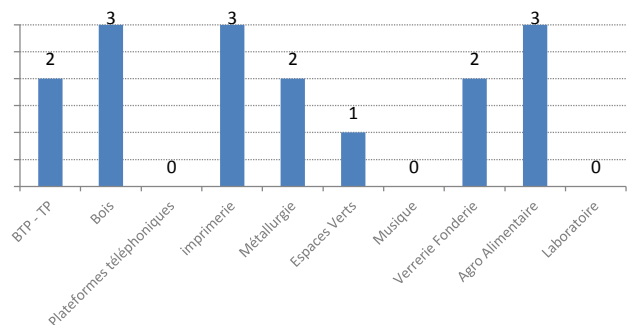
Contexte métier



Code Couleur du Filtre	
Vert 10	
Rouge 15	
Blanc 20	20
Violet 25	
Jaune 30	

Utilisation	
3 : Parfaitement adapté	
2 : Adapté	
1 : Peu adapté	
0 : Pas adapté	

Domaine d'activité



**EarPro UltraCompact 20 Bleu (Sans Tracer)**



Référence de Production EarTag :	<b>E/20/BSB</b>	
Référence commerciale :	<b>EARPRO20_AGUCSB</b>	
Type d'embout moulé :	<b>UltraCompact Conque Bleu</b>	
Type filtre / indice atténuation :	<b>UltraCompact Bleu</b>	<b>20</b>
Organisme notificateur CE :	<b>CRITT 86100 Châtelleraut</b>	
N° CE de la certification :	<b>0501-1233-159-05-12-0191</b>	
N°Ext CE Agro Bleu Tracer/Fuchsia :	<b>0501-1233-15-90-5120-191-EXT001-04-13A</b>	

Tableau d'atténuations selon la Norme EN 352-2, certification CE :

F Hz	63	125	250	500	1000	2000	4000	8000	SNR (dB) :	19,5
Moyenne	17,8	18,0	16,0	16,9	18,4	25,2	34,3	31,7	L (dB) :	14,0
Ecart type	5,9	5,8	3,5	2,8	4,2	4,2	4,5	5,2	M (dB) :	15,7
APV	11,9	12,2	12,5	14,1	14,2	21,0	29,8	26,5	H (dB) :	21,2

Courbes de réponse de l'EPI :

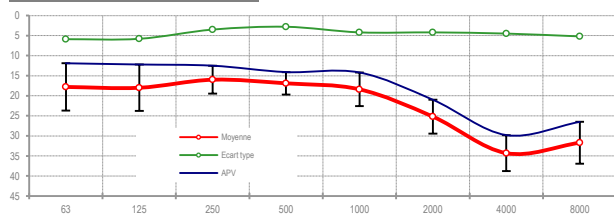


Photo Equipement :



Utilisation des brevets :

N° du Brevet Européen Filtre à Membranes :	<b>N°03292453.2</b>
N° du Brevet Européen Filtre Anti-impulsionnel :	<b>0</b>
N° du Brevet Méthode de Moulage d'Oreille FastMatrix V2 :	<b>N° FR 09/00889</b>

Plages d'utilisation de l'équipement :

Dose Quotidienne de bruit (Leq 8 h) :	<b>Leq8h à partir de 80 dB(A) Jusqu'à 92/95 dB(A)</b>
Pic impulsionnel (LpCmax) :	<b>LpCmax jusqu'à 135 dB(C)</b>

Constitution et matériaux utilisés :

Coque du filtre acoustique :	<b>Plastique ABS injecté</b>
Cordon de Sécurité en Fibre Polyester gainée Polyuréthane :	<b>Bleu</b>
Adaptateurs moulés sur mesure :	<b>Silicone RTV 40 Sh</b>
Déclipsabilité métallique embouts et filtres :	<b>Non</b>

Description de l'équipement :

L'EarPro UltraCompact fait partie des derniers produits développés par nos laboratoires. Il se caractérise par un adaptateur d'oreille discret et couvrant. C'est l'un des produits les plus polyvalents de notre gamme. Le filtre acoustique EarPro auto-adaptable aux bruits industriels atténue fortement les bruits graves comme le brouhaha de l'atelier, stoppe les fréquences aiguës pouvant être traumatisantes pour l'oreille et permet l'émergence des fréquences conversationnelles dans les médiums, ce qui favorise la communication dans le bruit. Filtre déclipable pour une hygiène facilitée.

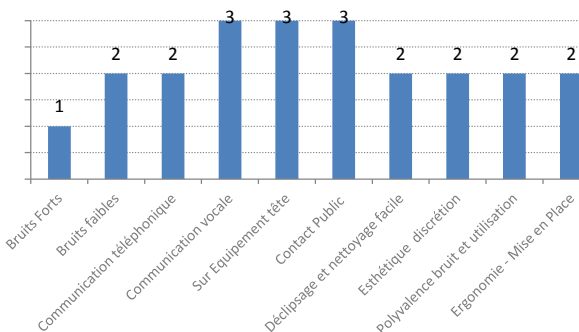
Déclipsage du filtre :



UltraCompact



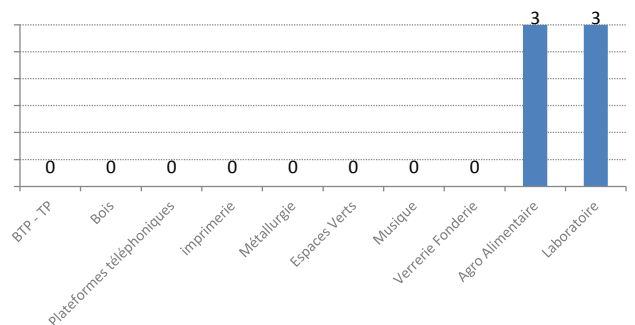
Contexte métier



Code Couleur du Filtre	
Vert 10	
Rouge 15	
Blanc 20	20
Violet 25	
Jaune 30	

Utilisation	
3 : Parfaitement adapté	
2 : Adapté	
1 : Peu adapté	
0 : Pas adapté	

Domaine d'activité



**EarPro UltraCompact 20 Bleu Tracer**



Référence de Production EarTag :	<b>E/20/B</b>
Référence commerciale :	<b>EARPRO20_AGUC</b>
Type d'embout moulé :	<b>UltraCompact Conque Bleu</b>
Type filtre / indice atténuation :	<b>UltraCompact Bleu</b> <b>20</b>
Organisme notificateur CE :	<b>CRITT 86100 Châtelleraut</b>
N° CE de la certification :	<b>0501-1233-159-05-12-0191</b>
N°Ext CE Agro Bleu Tracer/Fuchsia :	<b>0501-1233-15-90-5120-191-EXT001-04-13A</b>

Tableau d'atténuations selon la Norme EN 352-2, certification CE :

F Hz	63	125	250	500	1000	2000	4000	8000	SNR (dB) :	19,5
Moyenne	17,8	18,0	16,0	16,9	18,4	25,2	34,3	31,7	L (dB) :	14,0
Ecart type	5,9	5,8	3,5	2,8	4,2	4,2	4,5	5,2	M (dB) :	15,7
APV	11,9	12,2	12,5	14,1	14,2	21,0	29,8	26,5	H (dB) :	21,2

Courbes de réponse de l'EPI :

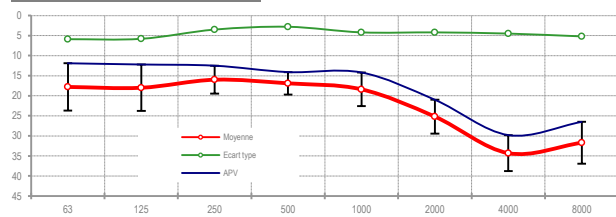


Photo Equipement :



Utilisation des brevets :

N° du Brevet Européen Filtre à Membranes :	<b>N°03292453.2</b>
N° du Brevet Européen Filtre Anti-impulsionnel :	<b>0</b>
N° du Brevet Méthode de Moulage d'Oreille FastMatrix V2 :	<b>N° FR 09/00889</b>

Plages d'utilisation de l'équipement :

Dose Quotidienne de bruit (Leq 8 h) :	<b>Leq8h à partir de 80 dB(A) Jusqu'à 92/95 dB(A)</b>
Pic impulsionnel (LpCmax) :	<b>LpCmax jusqu'à 135 dB(C)</b>

Constitution et matériaux utilisés :

Coque du filtre acoustique :	<b>Plastique ABS injecté</b>
Cordon de Sécurité en Fibre Polyester gainée Polyuréthane :	<b>Bleu</b>
Adaptateurs moulés sur mesure :	<b>Silicone RTV 40 Sh</b>
Délectabilité métallique embouts et filtres :	<b>Oui Inox AISI 316-L Grade C440</b>

Description de l'équipement :

L'EarPro UltraCompact fait partie des derniers produits développés par nos laboratoires. Il se caractérise par un adaptateur d'oreille discret et couvrant. C'est l'un des produits les plus polyvalents de notre gamme. Le filtre acoustique EarPro auto-adaptable aux bruits industriels atténue fortement les bruits graves comme le brouhaha de l'atelier, stoppe les fréquences aiguës pouvant être traumatisantes pour l'oreille et permet l'émergence des fréquences conversationnelles dans les médiums, ce qui favorise la communication dans le bruit. Filtre déclipable pour une hygiène facilitée.

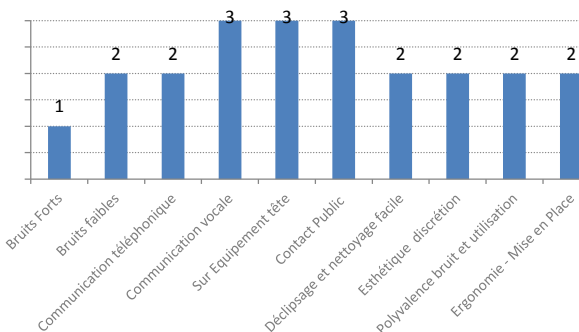
Déclipage du filtre :



UltraCompact



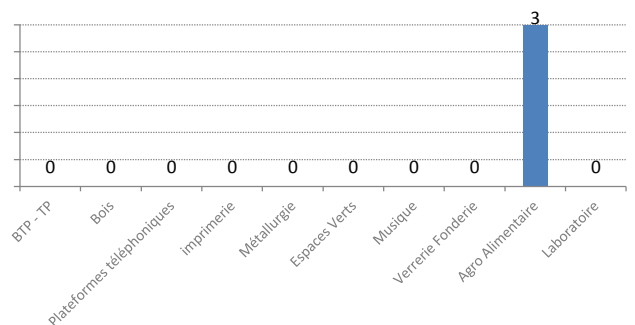
Contexte métier



Code Couleur du Filtre	
Vert 10	
Rouge 15	
Blanc 20	20
Violet 25	
Jaune 30	

Utilisation	
3 : Parfaitement adapté	
2 : Adapté	
1 : Peu adapté	
0 : Pas adapté	

Domaine d'activité



**EarPro UltraCompact 30**



Référence de Production EarTag :	<b>E/30/R</b>
Référence commerciale :	<b>EARPRO30_UC</b>
Type d'embout moulé :	<b>UltraCompact Conque Rosé</b>
Type filtre / indice atténuation :	<b>UltraCompact Gris</b> <b>30</b>
Organisme notificateur CE :	<b>CRITT 86100 Châtelleraut</b>
N° CE de la certification :	<b>0501-1233-159-05-12-0191</b>
N°Ext CE Agro Bleu Tracer/Fuchsia :	<b>Sans objet</b>

Tableau d'atténuations selon la Norme EN 352-2, certification CE :

F Hz	63	125	250	500	1000	2000	4000	8000	SNR (dB) :	<b>26,7</b>
Moyenne	30,6	27,9	26,3	26,6	24,7	29,3	41,0	39,4	L (dB) :	<b>22,7</b>
Ecart type	3,4	4,3	3,9	4,0	3,4	3,9	3,9	4,9	M (dB) :	<b>23,0</b>
APV	27,2	23,6	22,4	22,6	21,3	25,4	37,1	34,5	H (dB) :	<b>26,8</b>

Courbes de réponse de l'EPI :

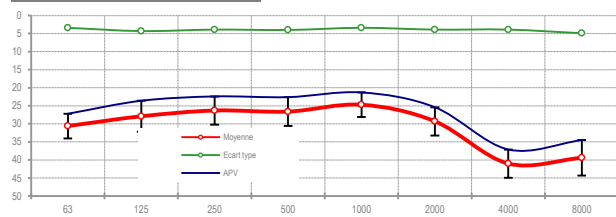
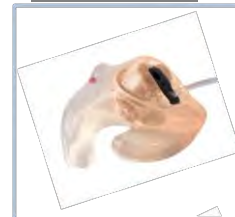


Photo Equipement :



Utilisation des brevets :  
 N° du Brevet Européen Filtre à Membranes :  
 N° du Brevet Européen Filtre Anti-impulsionnel :  
 N° du Brevet Méthode de Moulage d'Oreille FastMatrix V2 :

<b>N°03292453.2</b>
<b>0</b>
<b>N° FR 09/00889</b>

Plages d'utilisation de l'équipement :

Dose Quotidienne de bruit (Leq 8 h) :	<b>Leq8h à partir de 92/95 dB(A) Jusqu'à 100/105 dB(A)</b>
Pic impulsionnel (LpCmax) :	<b>LpCmax jusqu'à 135 dB(C)</b>

Constitution et matériaux utilisés :

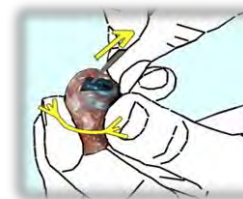
Coque du filtre acoustique :  
 Cordon de Sécurité en Fibre Polyester gainée Polyuréthane :  
 Adaptateurs moulés sur mesure :  
 Détectabilité métallique embouts et filtres :

<b>Plastique ABS injecté</b>
<b>Translucide</b>
<b>Silicone RTV 40 Sh</b>
<b>Non</b>

Description de l'équipement :

L'EarPro UltraCompact fait partie des derniers produits développés par nos laboratoires. Il se caractérise par un adaptateur d'oreille discret et couvrant. C'est l'un des produits les plus polyvalents de notre gamme. Le filtre acoustique EarPro auto-adaptable aux bruits industriels atténue fortement les bruits graves comme le brouhaha de l'atelier, stoppe les fréquences aiguës pouvant être traumatisantes pour l'oreille et permet l'émergence des fréquences conversationnelles dans les médiums, ce qui favorise la communication dans le bruit. Filtre déclipable pour une hygiène facilitée.

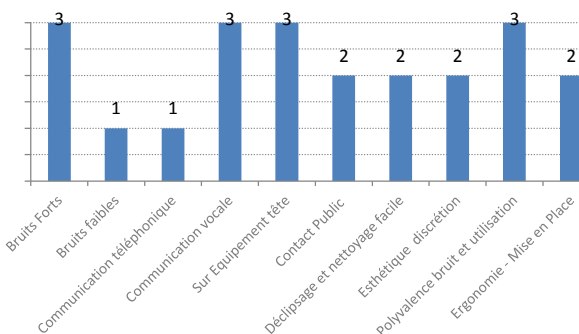
Déclipage du filtre :



UltraCompact



Contexte métier

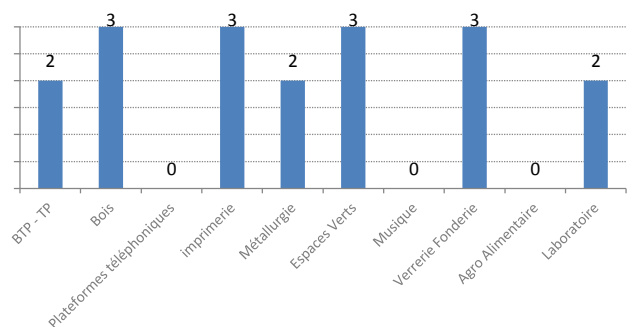


Code Couleur du Filtre	
Vert	10
Rouge	15
Blanc	20
Violet	25
Jaune	30

Utilisation	
3	Parfaitement adapté
2	Adapté
1	Peu adapté
0	Pas adapté

Domaine d'activité



**EarPro UltraCompact 30 Anti Impulsionnel**



Référence de Production EarTag :	<b>E/30AI/R</b>
Référence commerciale :	<b>EARPRO30_UCAI</b>
Type d'embout moulé :	<b>UltraCompact Conque Rosé</b>
Type filtre / indice atténuation :	<b>UltraCompact Noir</b> <b>30</b>
Organisme notificateur CE :	<b>CRITT 86100 Châtelleraut</b>
N° CE de la certification :	<b>0501-1233-159-05-12-0191</b>
N°Ext CE Agro Bleu Tracer/Fuchsia :	<b>Sans objet</b>

Tableau d'atténuations selon la Norme EN 352-2, certification CE :

F Hz	63	125	250	500	1000	2000	4000	8000	SNR (dB) :	<b>26,2</b>
Moyenne	28,1	27,6	26,3	26,1	25,0	31,9	32,8	42,3	L (dB) :	<b>21,5</b>
Ecart type	5,3	5,1	6,1	5,4	3,2	4,1	5,3	3,9	M (dB) :	<b>22,7</b>
APV	22,8	22,5	20,2	20,7	21,8	27,8	27,5	38,4	H (dB) :	<b>27,2</b>

Courbes de réponse de l'EPI :

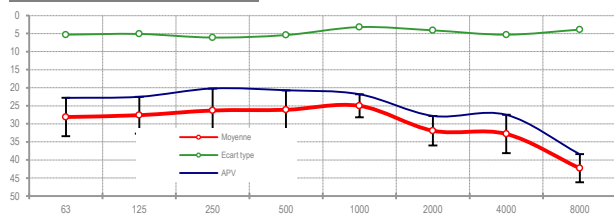
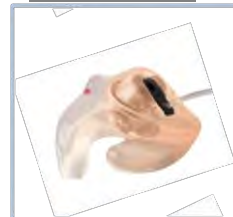


Photo Equipement :



Utilisation des brevets :  
 N° du Brevet Européen Filtre à Membranes :  
 N° du Brevet Européen Filtre Anti-impulsionnel :  
 N° du Brevet Méthode de Moulage d'Oreille FastMatrix V2 :

<b>N°03292453.2</b>
<b>N° 11171380.5</b>
<b>N° FR 09/00889</b>

Plages d'utilisation de l'équipement :

Dose Quotidienne de bruit (Leq 8 h) :	<b>Leq8h à partir de 92/95 dB(A) Jusqu'à 100/105 dB(A)</b>
Pic impulsionnel (LpCmax) :	<b>LpCmax &gt;135 dB(C)</b>

Constitution et matériaux utilisés :

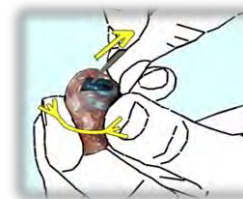
Coque du filtre acoustique :  
 Cordon de Sécurité en Fibre Polyester gainée Polyuréthane :  
 Adaptateurs moulés sur mesure :  
 Détectabilité métallique embouts et filtres :

<b>Plastique ABS injecté</b>
<b>Translucide</b>
<b>Silicone RTV 40 Sh</b>
<b>Non</b>

Description de l'équipement :

L'EarPro UltraCompact fait partie des derniers produits développés par nos laboratoires. Il se caractérise par un adaptateur d'oreille discret et couvrant. C'est l'un des produits les plus polyvalents de notre gamme. Le filtre acoustique EarPro auto-adaptable aux bruits industriels atténue fortement les bruits graves comme le brouhaha de l'atelier, stoppe les fréquences aiguës pouvant être traumatisantes pour l'oreille et permet l'émergence des fréquences conversationnelles dans les médiums, ce qui favorise la communication dans le bruit. Filtre déclipable pour une hygiène facilitée.

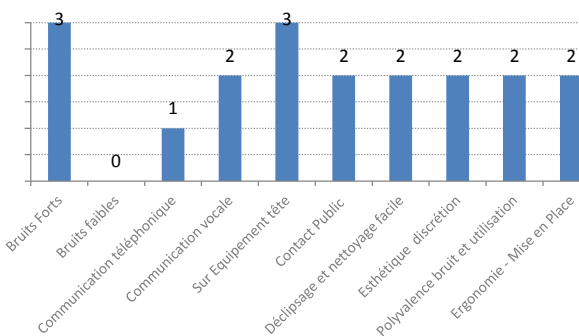
Déclipage du filtre :



UltraCompact



Contexte métier

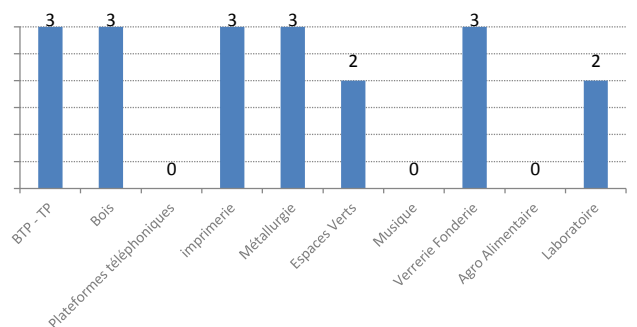


Code Couleur du Filtre	
Vert	10
Rouge	15
Blanc	20
Violet	25
Jaune	30

Utilisation	
3	Parfaitement adapté
2	Adapté
1	Peu adapté
0	Pas adapté

Domaine d'activité



**EarPro UltraCompact 30 Anti Impulsionnel Bleu (Sans Tracer)**



Référence de Production EarTag :	<b>E/30AI/BSB</b>
Référence commerciale :	<b>EARPRO30_AGUCAISB</b>
Type d'embout moulé :	<b>UltraCompact Conque Bleu</b>
Type filtre / indice atténuation :	<b>UltraCompact Bleu/Noir</b>   <b>30</b>
Organisme notificateur CE :	<b>CRITT 86100 Châtelleraut</b>
N° CE de la certification :	<b>0501-1233-159-05-12-0191</b>
N°Ext CE Agro Bleu Tracer/Fuchsia :	<b>0501-1233-15-90-5120-191-EXT001-04-13A</b>

Tableau d'atténuations selon la Norme EN 352-2, certification CE :

F Hz	63	125	250	500	1000	2000	4000	8000	SNR (dB) :	26,2
Moyenne	28,1	27,6	26,3	26,1	25,0	31,9	32,8	42,3	L (dB) :	21,5
Ecart type	5,3	5,1	6,1	5,4	3,2	4,1	5,3	3,9	M (dB) :	22,7
APV	22,8	22,5	20,2	20,7	21,8	27,8	27,5	38,4	H (dB) :	27,2

Courbes de réponse de l'EPI :

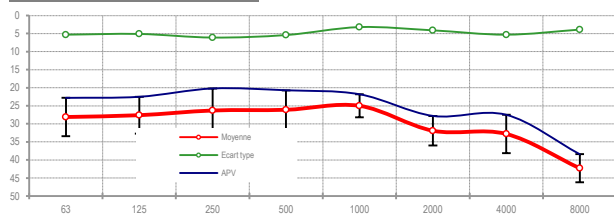


Photo Equipement :



Utilisation des brevets :

N° du Brevet Européen Filtre à Membranes :	<b>N°03292453.2</b>
N° du Brevet Européen Filtre Anti-impulsionnel :	<b>N° 11171380.5</b>
N° du Brevet Méthode de Moulage d'Oreille FastMatrix V2 :	<b>N° FR 09/00889</b>

Plages d'utilisation de l'équipement :

Dose Quotidienne de bruit (Leq 8 h) :	<b>Leq8h à partir de 92/95 dB(A) Jusqu'à 100/105 dB(A)</b>
Pic impulsionnel (LpCmax) :	<b>LpCmax &gt;135 dB(C)</b>

Constitution et matériaux utilisés :

Coque du filtre acoustique :	<b>Plastique ABS injecté</b>
Cordon de Sécurité en Fibre Polyester gainée Polyuréthane :	<b>Bleu</b>
Adaptateurs moulés sur mesure :	<b>Silicone RTV 40 Sh</b>
Déteçtabilité métallique embouts et filtres :	<b>Non</b>

Description de l'équipement :

L'EarPro UltraCompact fait partie des derniers produits développés par nos laboratoires. Il se caractérise par un adaptateur d'oreille discret et couvrant. C'est l'un des produits les plus polyvalents de notre gamme. Le filtre acoustique EarPro auto-adaptable aux bruits industriels atténue fortement les bruits graves comme le brouhaha de l'atelier, stoppe les fréquences aiguës pouvant être traumatisantes pour l'oreille et permet l'émergence des fréquences conversationnelles dans les médiums, ce qui favorise la communication dans le bruit. Filtre déclipable pour une hygiène facilitée.

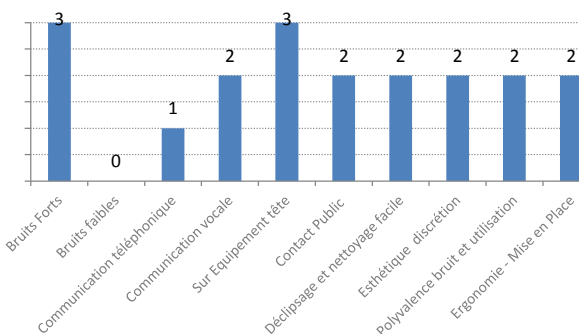
Déclipage du filtre :



UltraCompact

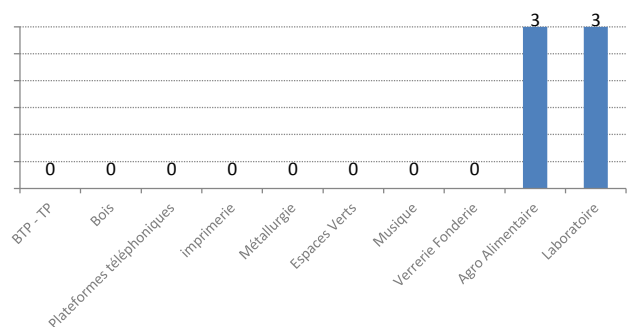


Contexte métier



Code Couleur du Filtre	
Vert 10	
Rouge 15	
Blanc 20	
Violet 25	
Jaune 30	30
Utilisation	
3 : Parfaitement adapté	
2 : Adapté	
1 : Peu adapté	
0 : Pas adapté	

Domaine d'activité



**EarPro UltraCompact 30 Anti Impulsionnel Bleu Tracer**



Référence de Production EarTag :	<b>E/30AI/B</b>
Référence commerciale :	<b>EARPRO30_AGUCAI</b>
Type d'embout moulé :	<b>UltraCompact Conque Bleu</b>
Type filtre / indice atténuation :	<b>UltraCompact Bleu/Noir</b>   <b>30</b>
Organisme notificateur CE :	<b>CRITT 86100 Châtelleraut</b>
N° CE de la certification :	<b>0501-1233-159-05-12-0191</b>
N°Ext CE Agro Bleu Tracer/Fuchsia :	<b>0501-1233-15-90-5120-191-EXT001-04-13A</b>

Tableau d'atténuations selon la Norme EN 352-2, certification CE :

F Hz	63	125	250	500	1000	2000	4000	8000	SNR (dB) :	26,2
Moyenne	28,1	27,6	26,3	26,1	25,0	31,9	32,8	42,3	L (dB) :	21,5
Ecart type	5,3	5,1	6,1	5,4	3,2	4,1	5,3	3,9	M (dB) :	22,7
APV	22,8	22,5	20,2	20,7	21,8	27,8	27,5	38,4	H (dB) :	27,2

Courbes de réponse de l'EPI :

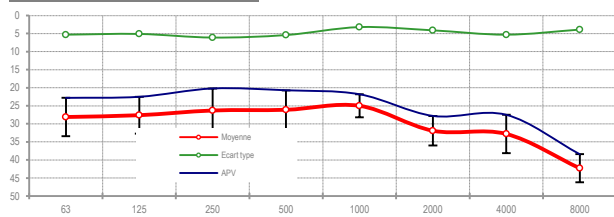


Photo Equipement :



Utilisation des brevets :

N° du Brevet Européen Filtre à Membranes :	<b>N°03292453.2</b>
N° du Brevet Européen Filtre Anti-impulsionnel :	<b>N° 11171380.5</b>
N° du Brevet Méthode de Moulage d'Oreille FastMatrix V2 :	<b>N° FR 09/00889</b>

Plages d'utilisation de l'équipement :

Dose Quotidienne de bruit (Leq 8 h) :	<b>Leq8h à partir de 92/95 dB(A) Jusqu'à 100/105 dB(A)</b>
Pic impulsionnel (LpCmax) :	<b>LpCmax &gt;135 dB(C)</b>

Constitution et matériaux utilisés :

Coque du filtre acoustique :	<b>Plastique ABS injecté</b>
Cordon de Sécurité en Fibre Polyester gainée Polyuréthane :	<b>Bleu</b>
Adaptateurs moulés sur mesure :	<b>Silicone RTV 40 Sh</b>
Déteçtabilité métallique embouts et filtres :	<b>Oui Inox AISI 316-L Grade C440</b>

Description de l'équipement :

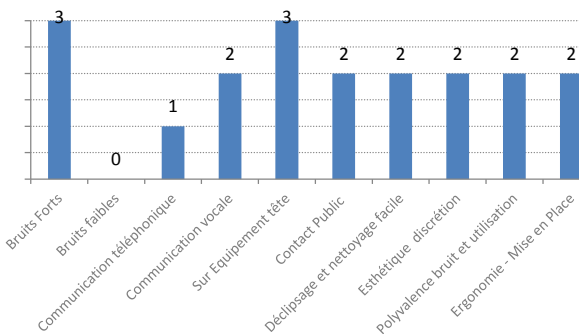
L'EarPro UltraCompact fait partie des derniers produits développés par nos laboratoires. Il se caractérise par un adaptateur d'oreille discret et couvrant. C'est l'un des produits les plus polyvalents de notre gamme. Le filtre acoustique EarPro auto-adaptable aux bruits industriels atténue fortement les bruits graves comme le brouhaha de l'atelier, stoppe les fréquences aiguës pouvant être traumatisantes pour l'oreille et permet l'émergence des fréquences conversationnelles dans les médiums, ce qui favorise la communication dans le bruit. Filtre déclipable pour une hygiène facilitée.

Déclipage du filtre :



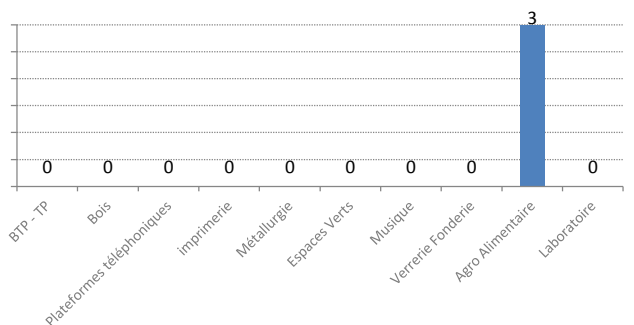
UltraCompact

Contexte métier



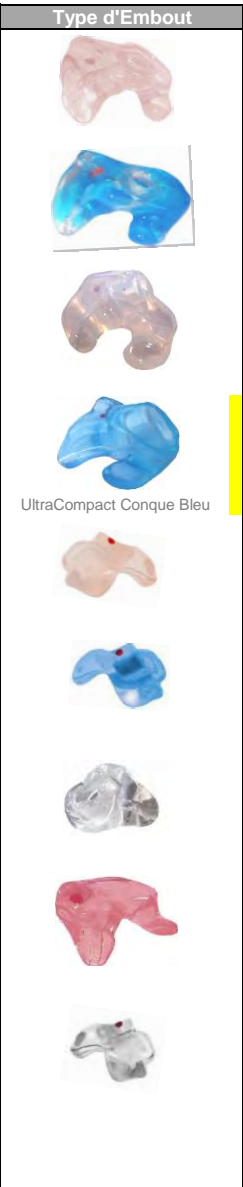
Code Couleur du Filtre	
Vert 10	
Rouge 15	
Blanc 20	
Violet 25	
Jaune 30	30
Utilisation	
3 : Parfaitement adapté	
2 : Adapté	
1 : Peu adapté	
0 : Pas adapté	

Domaine d'activité





**EarPro UltraCompact 30 Bleu (Sans Tracer)**



Référence de Production EarTag :	<b>E/30/BSB</b>
Référence commerciale :	<b>EARPRO30_AGUCSB</b>
Type d'embout moulé :	<b>UltraCompact Conque Bleu</b>
Type filtre / indice atténuation :	<b>UltraCompact Bleu</b> / <b>30</b>
Organisme notificateur CE :	<b>CRITT 86100 Châtelleraut</b>
N° CE de la certification :	<b>0501-1233-159-05-12-0191</b>
N°Ext CE Agro Bleu Tracer/Fuchsia :	<b>0501-1233-15-90-5120-191-EXT001-04-13A</b>

Tableau d'atténuations selon la Norme EN 352-2, certification CE :

F Hz	63	125	250	500	1000	2000	4000	8000	SNR (dB) :	26,7
Moyenne	30,6	27,9	26,3	26,6	24,7	29,3	41,0	39,4	L (dB) :	22,7
Ecart type	3,4	4,3	3,9	4,0	3,4	3,9	3,9	4,9	M (dB) :	23,0
APV	27,2	23,6	22,4	22,6	21,3	25,4	37,1	34,5	H (dB) :	26,8

Courbes de réponse de l'EPI :

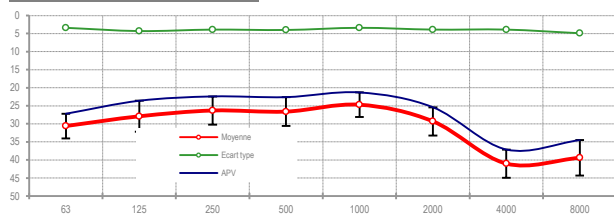


Photo Equipement :



Utilisation des brevets :

N° du Brevet Européen Filtre à Membranes :	<b>N°03292453.2</b>
N° du Brevet Européen Filtre Anti-impulsionnel :	<b>0</b>
N° du Brevet Méthode de Moulage d'Oreille FastMatrix V2 :	<b>N° FR 09/00889</b>

Plages d'utilisation de l'équipement :

Dose Quotidienne de bruit (Leq 8 h) :	<b>Leq8h à partir de 92/95 dB(A) Jusqu'à 100/105 dB(A)</b>
Pic impulsionnel (LpCmax) :	<b>LpCmax jusqu'à 135 dB(C)</b>

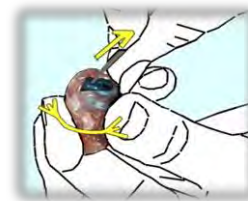
Constitution et matériaux utilisés :

Coque du filtre acoustique :	<b>Plastique ABS injecté</b>
Cordon de Sécurité en Fibre Polyester gainée Polyuréthane :	<b>Bleu</b>
Adaptateurs moulés sur mesure :	<b>Silicone RTV 40 Sh</b>
Déclipsabilité métallique embouts et filtres :	<b>Non</b>

Description de l'équipement :

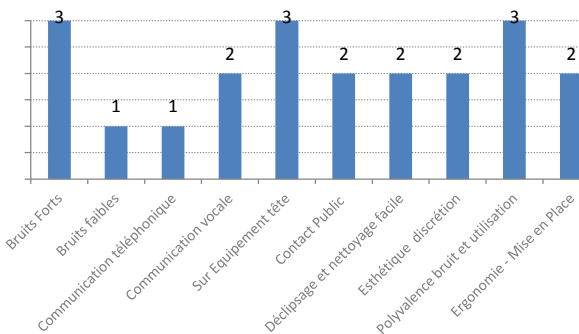
L'EarPro UltraCompact fait partie des derniers produits développés par nos laboratoires. Il se caractérise par un adaptateur d'oreille discret et couvrant. C'est l'un des produits les plus polyvalents de notre gamme. Le filtre acoustique EarPro auto-adaptable aux bruits industriels atténue fortement les bruits graves comme le brouhaha de l'atelier, stoppe les fréquences aiguës pouvant être traumatisantes pour l'oreille et permet l'émergence des fréquences conversationnelles dans les médiums, ce qui favorise la communication dans le bruit. Filtre déclipable pour une hygiène facilitée.

Déclipsage du filtre :



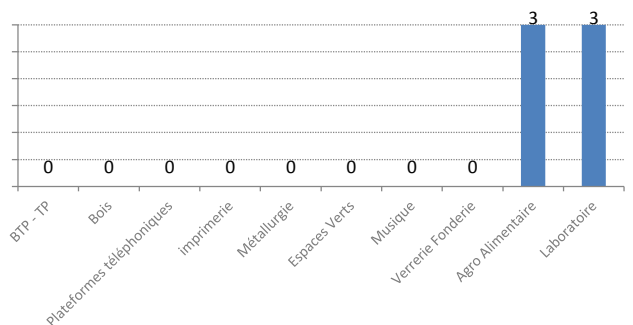
UltraCompact

Contexte métier



Code Couleur du Filtre	
Vert 10	
Rouge 15	
Blanc 20	
Violet 25	
Jaune 30	30
Utilisation	
3 : Parfaitement adapté	
2 : Adapté	
1 : Peu adapté	
0 : Pas adapté	

Domaine d'activité



**EarPro UltraCompact 30 Bleu Tracer**



Référence de Production EarTag :	<b>E/30/B</b>	
Référence commerciale :	<b>EARPRO30_AGUC</b>	
Type d'embout moulé :	<b>UltraCompact Conque Bleu</b>	
Type filtre / indice atténuation :	<b>UltraCompact Bleu</b>	<b>30</b>
Organisme notificateur CE :	<b>CRITT 86100 Châtelleraut</b>	
N° CE de la certification :	<b>0501-1233-159-05-12-0191</b>	
N°Ext CE Agro Bleu Tracer/Fuchsia :	<b>0501-1233-15-90-5120-191-EXT001-04-13A</b>	

Tableau d'atténuations selon la Norme EN 352-2, certification CE :

F Hz	63	125	250	500	1000	2000	4000	8000	SNR (dB) :	26,7
Moyenne	30,6	27,9	26,3	26,6	24,7	29,3	41,0	39,4	L (dB) :	22,7
Ecart type	3,4	4,3	3,9	4,0	3,4	3,9	3,9	4,9	M (dB) :	23,0
APV	27,2	23,6	22,4	22,6	21,3	25,4	37,1	34,5	H (dB) :	26,8

Courbes de réponse de l'EPI :

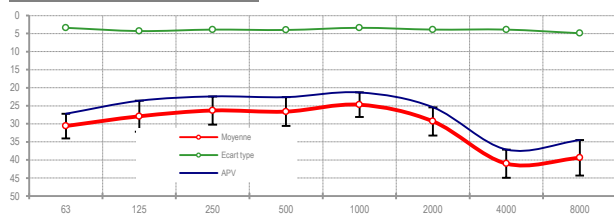


Photo Equipement :



Utilisation des brevets :

N° du Brevet Européen Filtre à Membranes :	<b>N°03292453.2</b>
N° du Brevet Européen Filtre Anti-impulsionnel :	<b>0</b>
N° du Brevet Méthode de Moulage d'Oreille FastMatrix V2 :	<b>N° FR 09/00889</b>

Plages d'utilisation de l'équipement :

Dose Quotidienne de bruit (Leq 8 h) :	<b>Leq8h à partir de 92/95 dB(A) Jusqu'à 100/105 dB(A)</b>
Pic impulsionnel (LpCmax) :	<b>LpCmax jusqu'à 135 dB(C)</b>

Constitution et matériaux utilisés :

Coque du filtre acoustique :	<b>Plastique ABS injecté</b>
Cordon de Sécurité en Fibre Polyester gainée Polyuréthane :	<b>Bleu</b>
Adaptateurs moulés sur mesure :	<b>Silicone RTV 40 Sh</b>
Déteçtabilité métallique embouts et filtres :	<b>Oui Inox AISI 316-L Grade C440</b>

Description de l'équipement :

L'EarPro UltraCompact fait partie des derniers produits développés par nos laboratoires. Il se caractérise par un adaptateur d'oreille discret et couvrant. C'est l'un des produits les plus polyvalents de notre gamme. Le filtre acoustique EarPro auto-adaptable aux bruits industriels atténue fortement les bruits graves comme le brouhaha de l'atelier, stoppe les fréquences aiguës pouvant être traumatisantes pour l'oreille et permet l'émergence des fréquences conversationnelles dans les médiums, ce qui favorise la communication dans le bruit. Filtre déclipable pour une hygiène facilitée.

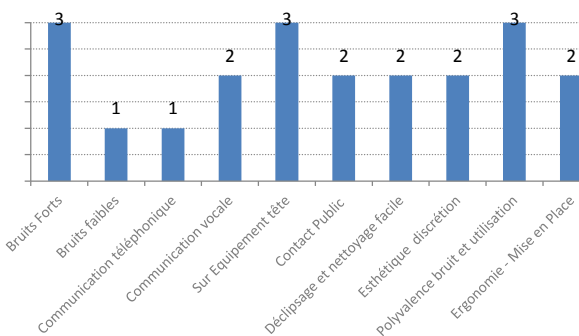
Déclipage du filtre :



UltraCompact



Contexte métier



Code Couleur du Filtre	
Vert	10
Rouge	15
Blanc	20
Violet	25
Jaune	30

Utilisation	
3	Parfaitement adapté
2	Adapté
1	Peu adapté
0	Pas adapté

Domaine d'activité

